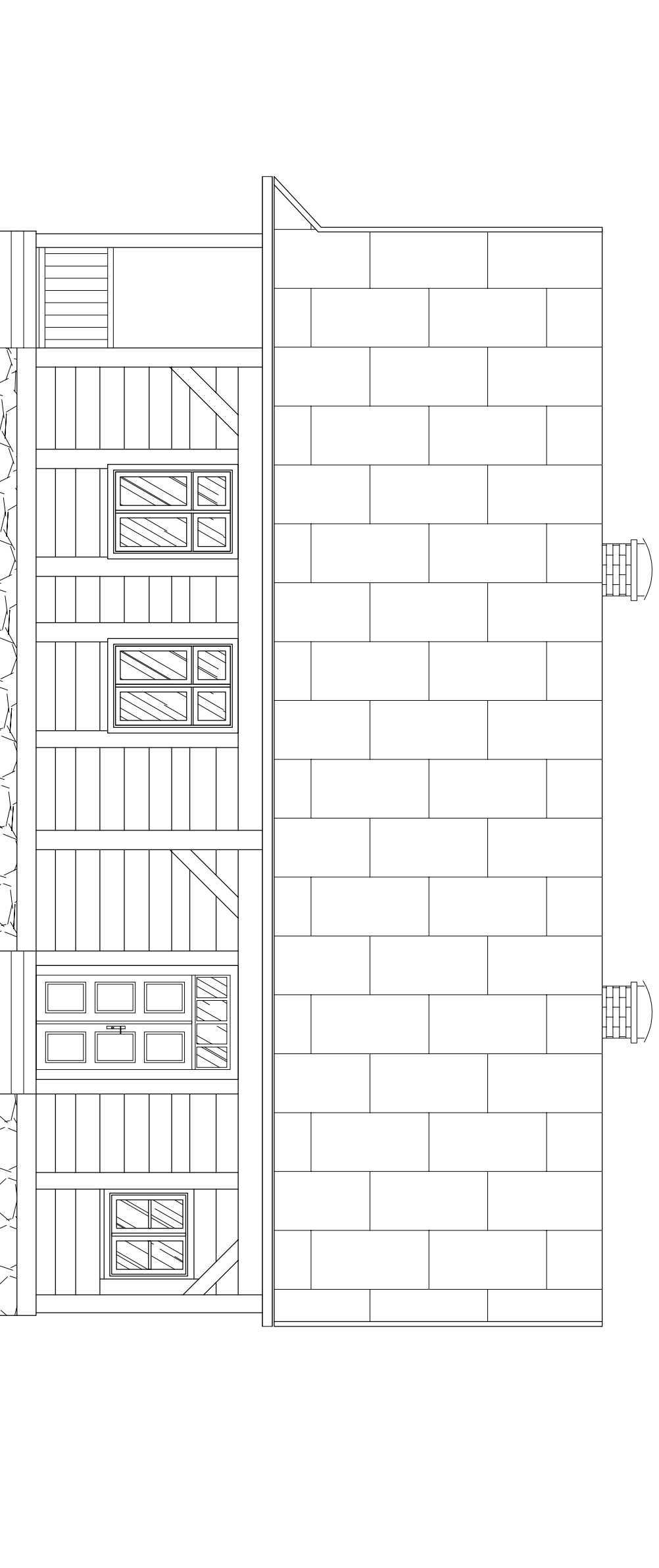


ELEWACJA POŁUDNIOWO-ZACHODNIA

SKALA 1:50



BIPROKON		BIURO PROJEKTÓW KONSTRUKCYJNYCH "BIPROKON"	
Tytuł: Remont i przebudowa istniejącego budynku wystawniczno-dydaktycznego realizowana w ramach zadania inwestycyjnego "Domy z Kulturą" w Arboretum Boleszyszcze - Dom poddaniowy z kawiarnią Padawskiej			
Projekt: Budynnek wystawniczno-dydaktyczny - Dom poddaniowy z kawiarnią Padawskiej			
Adres: ARBORETUM I ZAKŁAD FIZJOGRAFII W BOLESZYSZCZACH Boleszyszcze, działka nr 761/25			
Inwestor: Arboretum i Zakład Fizjografii w Boleszyszczech		Temat: rys. ELEWACJA POŁUDNIOWO-ZACHODNIA	
Projektant: mgr inż. A. Szychulski		dłg: PB	
Wykonawca: mgr inż. A. Szychulski		sprawdzający: BUD-KONSTR.	
Data: 10.2016r.		Nr rys. A10	