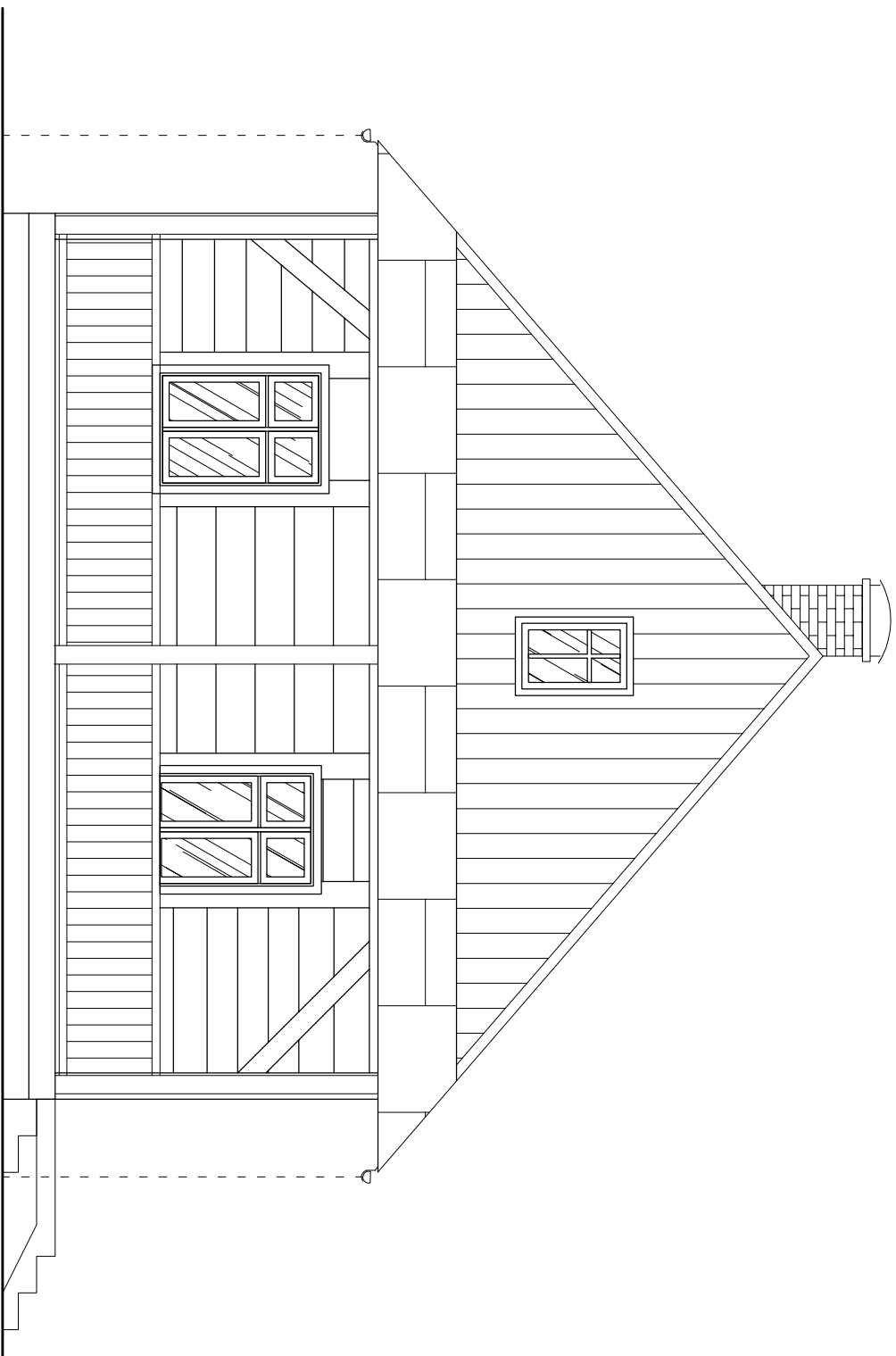


# ELEWACJA PÓŁNOCNO-ZACHODNIA

## SKALA 1:50



<b>BIPROKON</b>				<b>BIURO PROJEKTÓW KONSTRUKCYJNYCH "BIPROKON"</b>			
37-700 Przemyśl, Ostów 491							
Temat: rys.							
Remont i przebudowa istniejącego budynku wystawniczo-dydaktycznego realizowana w ramach zadania inwestycyjnego "Domy z Kulturą" w Arboreum Boleszysze - Dom poddaniowy z kawiarnią Pałacowski							
PROJEKT				ELEWACJA PÓŁNOCNO-ZACHODNIA			
Budynek wystawniczo-dydaktyczny - Dom poddaniowy z kawiarnią Pałacowski							
ADRES: ARBOREUM I ZAKŁAD FIZJOGRAFII W BOLESZYSZACH							
Boleszysze, działka nr 761/25							
INWESTOR: Arboreum i Zakład Fiziografii w Boleszyszach				długość: PB			
37-722 Wyszajca, Boleszysze 130				szerokość: BUD-KONSTR.			
projektował: mgr inż. A. Szychulski				projektant: mgr inż. A. Szychulski			
konstruował: POKONSTRUKCJA				POKONSTRUKCJA			
skala: 1:50				10.2016r.			
projektował: mgr inż. arch. P. Bartłeki				projektant: mgr inż. arch. P. Wójcicki			
konstruował: POKONSTRUKCJA				4/PKONSTRUKCJA			
data: 10.2016r.				Nr rys. A8			
Załącznik do umowy nr 143/2015 z datą z dnia 14.01.2015 r. w sprawie wykonania, realizacji i nadzoru nad realizacją inwestycji w ramach zadania inwestycyjnego "Domy z Kulturą" w Arboreum Boleszysze - Dom poddaniowy z kawiarnią Pałacowski, realizowanej w ramach zadania inwestycyjnego "Domy z Kulturą" w Arboreum Boleszysze - Dom poddaniowy z kawiarnią Pałacowski, realizowanej w ramach zadania inwestycyjnego "Domy z Kulturą" w Arboreum Boleszysze - Dom poddaniowy z kawiarnią Pałacowski							