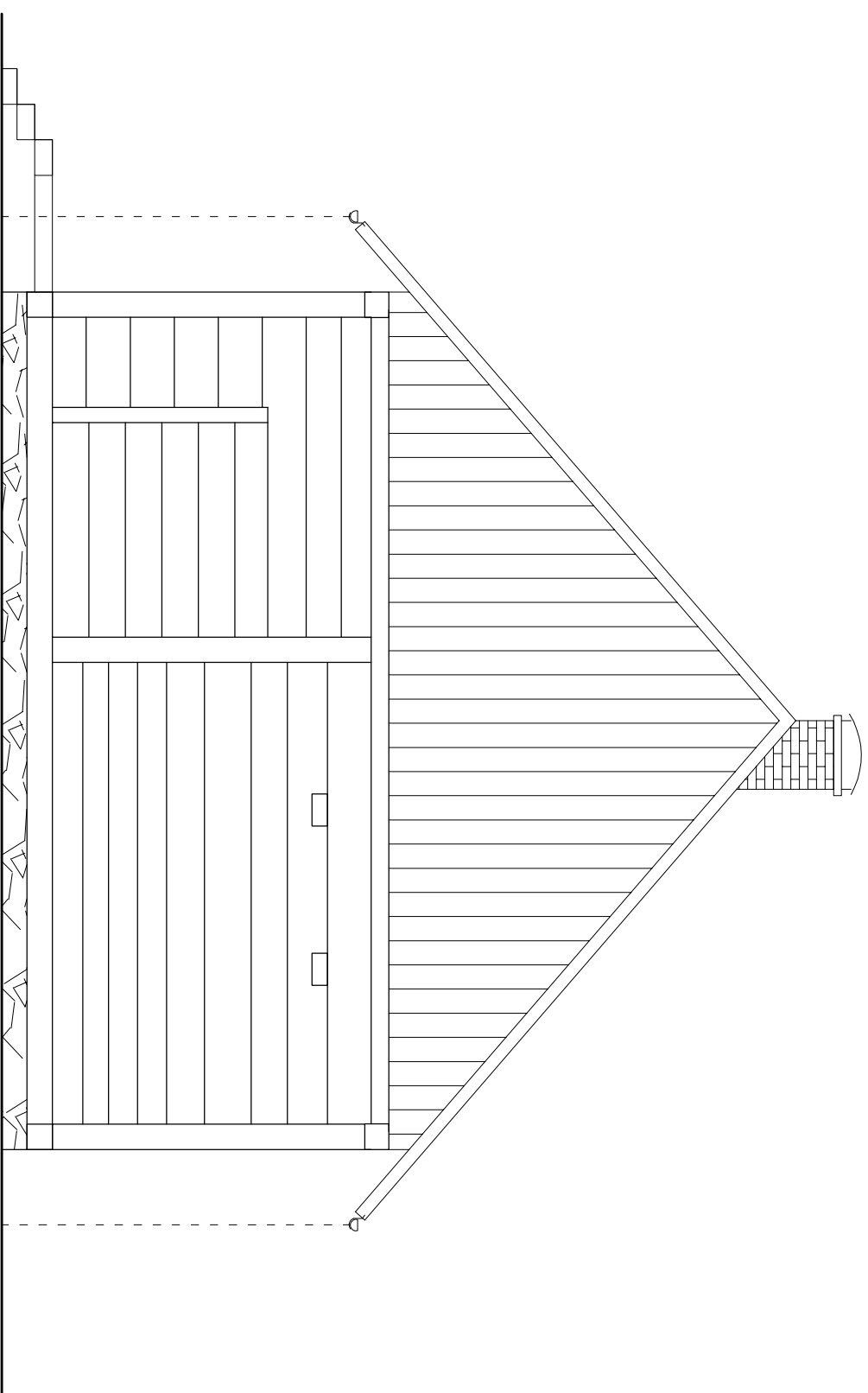


ELEWACJA POŁUDNIOWO-WSCHODNIA

SKALA 1:50



BIPROKON		BIURO PROJEKTOW KONSTRUKCYJNYCH "BIPROKON"	
ul. Przemysłowa 37-700 Przemyski, Ostów 491			
TEMAT		Temat: r.z.	
Remont i przebudowa istniejącego budynku wystawniczo-dydaktycznego realizowana w ramach			
zadania inwestycyjnego "Domy z Kulturą" w Arboreum Boleszysze - Dom poddębny z kawiarnią			
Paderewski			
OPIS		POLUDNIOWO-WSCHODNIA	
Budynek wystawniczo-dydaktyczny - Dom poddębny z kawiarnią Paderewski			
ADRES		ARBORETUM I ZAKŁAD FIZIOGRAFII W BOLESZYSZACH	
Boleszysze, działka nr 761/25			
INWESTOR		ARBoretum i Zakład Fizjografii w Boleszyszach	
37-722 Wyszajca, Boleszysze 130		mgr inż. A. Szychulski	
projektował:		mgr inż. A. Szychulski	
konstruował:		mgr inż. A. Szychulski	
skala		1:50	
projektował:		mgr inż. A. Szychulski	
konstruował:		mgr inż. A. Szychulski	
data:		10.2016r.	
autor:		mgr inż. arch. P. Bartel	
projektant:		mgr inż. arch. P. Wójc	
konstruktor:		mgr inż. arch. P. Wójc	
numer projektu:		41PKOKK/2015	
numer wykonania:		41PKOKK/2015	
numer rysunku:		A9	
numer rysunku:		A9	
Zadanie na wykreślenie i drukowanie, zgodnie z warunkami umowy. Wykreślenie i drukowanie, zgodnie z warunkami umowy. Wykreślenie i drukowanie, zgodnie z warunkami umowy. Wykreślenie i drukowanie, zgodnie z warunkami umowy.			