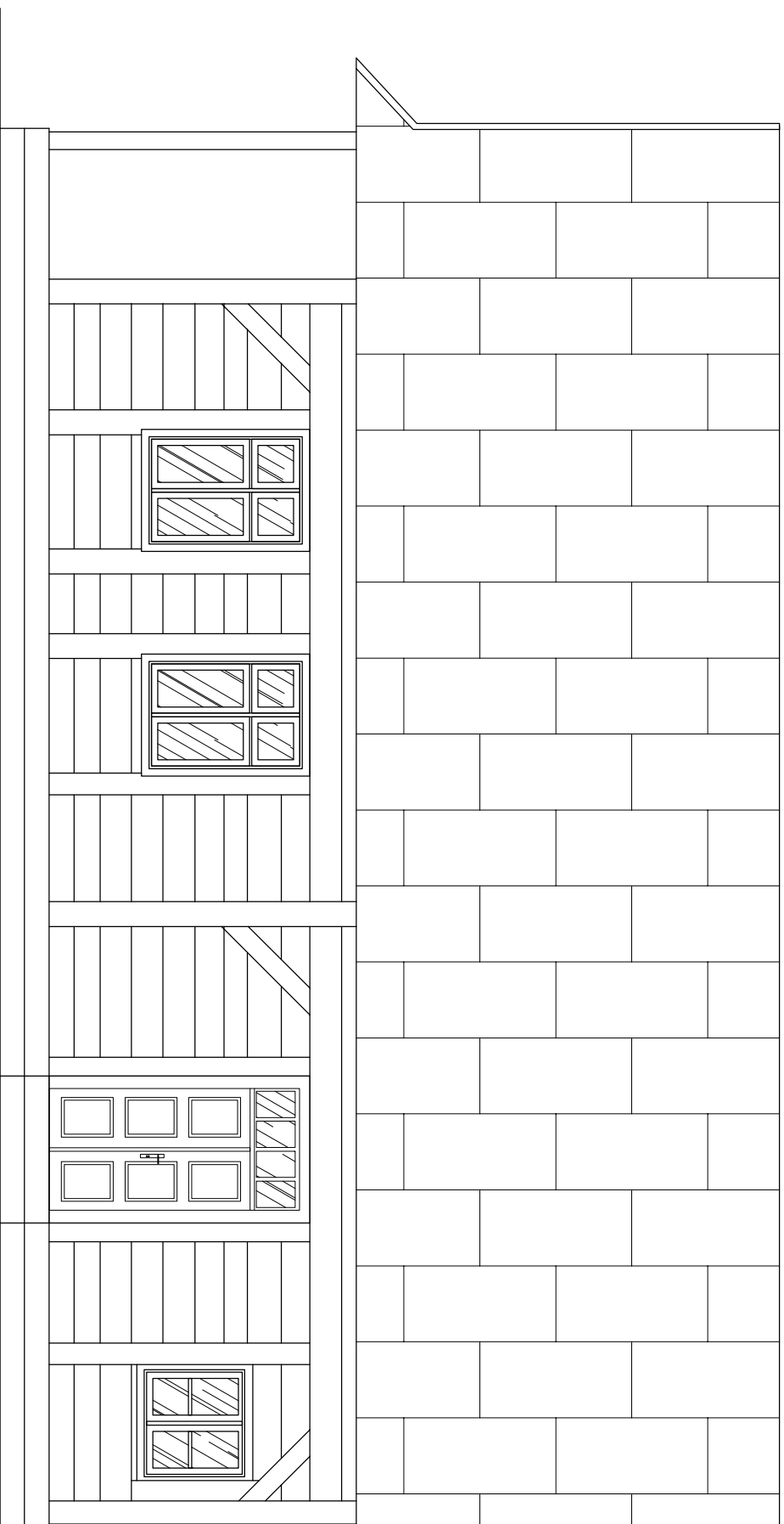


# ELEWACJA POŁUDNIOWO-ZACHODNIA

## SKALA 1:50



BIPROKON		BIURO PROJEKTÓW KONSTRUKCYJNYCH "BIPROKON"	
<small>PROJEKT</small> Remont i przebudowa istniejącego budynku wystawniczo-dydaktycznego realizowana w ramach Zadania Inwestycyjnego "Domy z Kulturą" w Arboretum Boleszyszcze - Dom poddębny z Kalkarą Podawskiej			
<small>OPRACOWANIE</small> Budynek wystawniczo-dydaktyczny - Dom poddębny z Kalkarą Podawskiej			
<small>ADRES</small> ARBORETUM I ZAKŁAD FIZJOGRAFI W BOLESZYSZCZACH Boleszyszcze, działka nr 761/25			
<small>INWESTOR</small> 1-50 Arboretum i Zakład Fiziografii w Boleszyszczach szala		<small>INSTRUMENTACJA</small> PDK/0080/P00K05	
<small>OPRACOWAŁ</small> mgr inż. A. Szychulska		<small>DATA</small> 10.2016r.	
<small>DATA</small> 10.2016r.		<small>NUMER</small> 110	
<small>Zadanie nie należy łączyć z innymi, zgodnie z zasadami techniki projektowej, zgodnie z zasadami techniki projektowej, zgodnie z zasadami techniki projektowej, zgodnie z zasadami techniki projektowej, zgodnie z zasadami techniki projektowej.</small>			