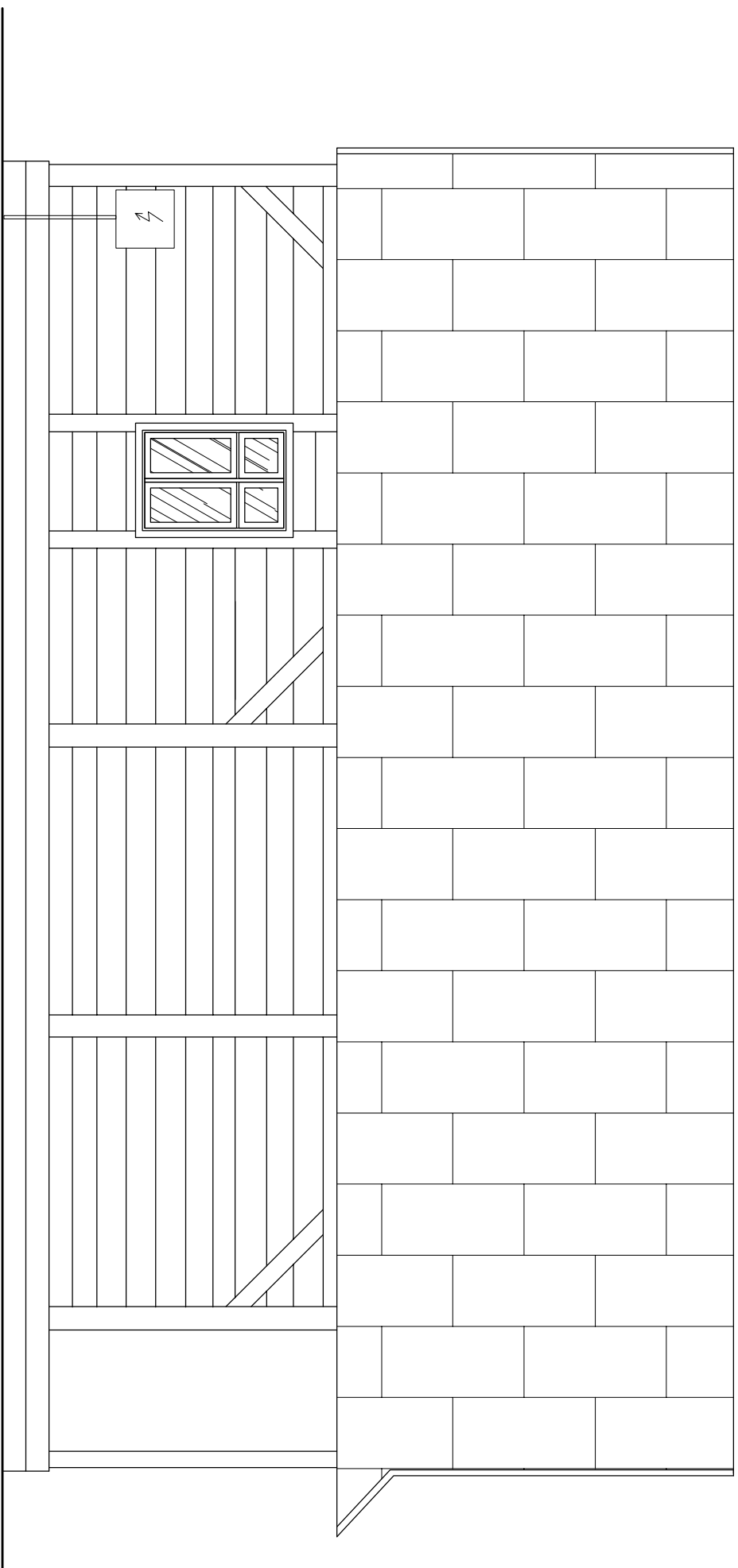


# ELEWACJA PÓŁNOCNO-WSCHODNIA

## SKALA 1:50



BIPROKON		BIURO PROJEKTÓW KONSTRUKCYJNYCH "BIPROKON"	
FOTIA Remont i przebudowa istniejącego budynku wystawniczo-dydaktycznego realizowana w ramach Zadania Inwestycyjnego "Domy z Kulturą" w Arboretum Boleszysze - Dom poddębny z kawiarnią Poznański			
OPRACOWANIE Budynek wystawniczo-dydaktyczny - Dom poddębny z kawiarnią Poznański			
ADRES: ARBORETUM I ZAKŁAD FIZJOGRAFII W BOLESZYSZACH Boleszysze, działka nr 761/25			
INWESTOR: Arboretum i Zakład Fiziografii w Boleszyszach 37-722 Wyszajca, Boleszysze 130		Temat rys. ELEWACJA PÓŁNOCNO-WSCHODNIA	
1:50	opracował: mgr inż. A. Szychulska	uprawnienia nr ewd. PDK/0080/P00K05	dziop Podpis
10.2016r.	mgr inż. A. Szychulski	PDK/0140/P00K04	Nr rys. 111
Załącznik do umowy nr 141/16 z datą z dnia 10.10.2016r. Wykonanie rysunku zgodnie z umową nr 141/16 z dnia 10.10.2016r. Wykonanie rysunku zgodnie z umową nr 141/16 z dnia 10.10.2016r.			