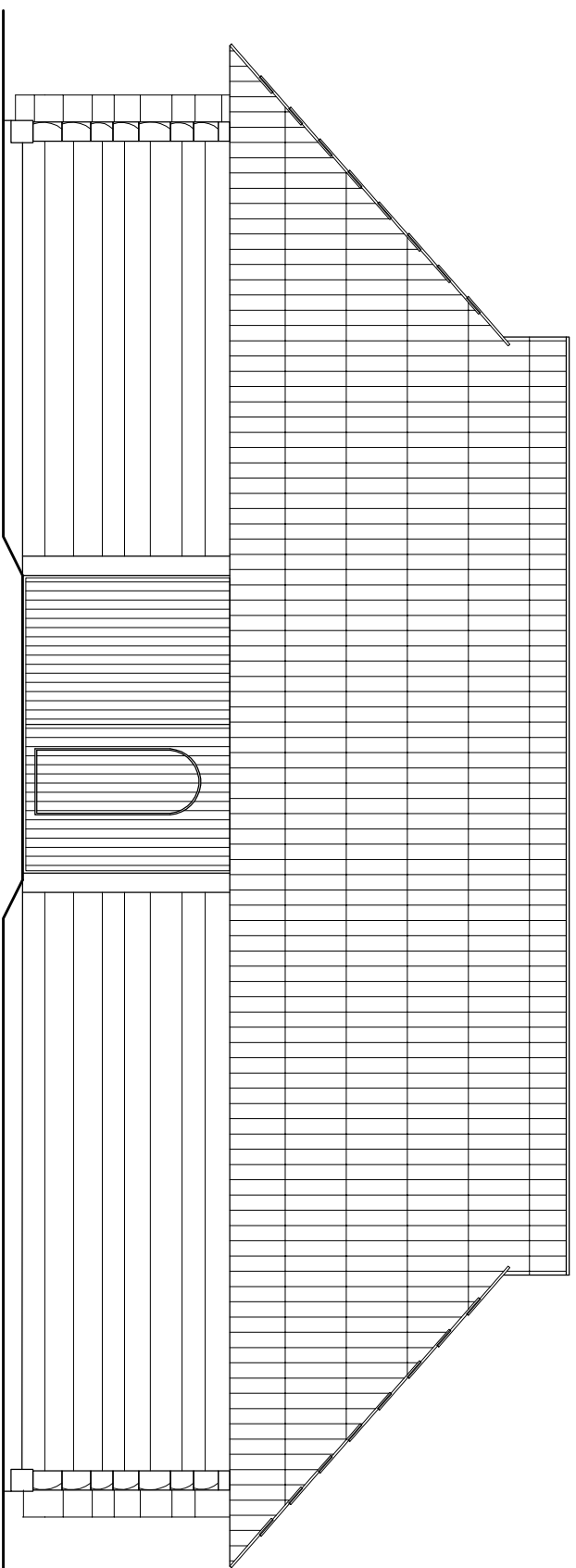


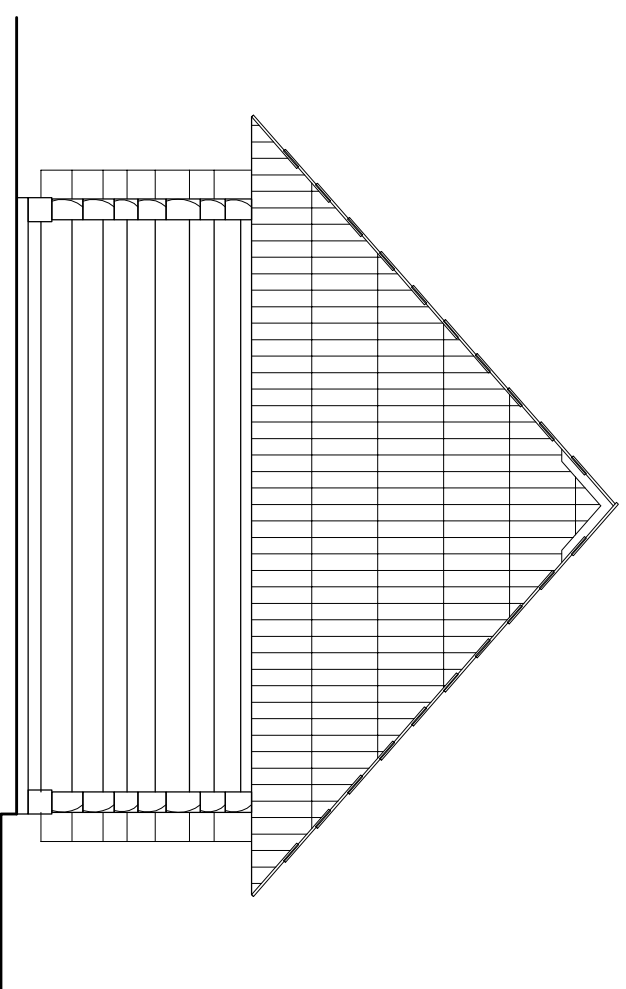
# ELEWACJA POŁUDNIOWA

SKALA 1:50



# ELEWACJA WSCHODNIA

SKALA 1:50



0m 5m 10m

BIPROKON		BIURO PROJEKTOW KONSTRUKCYJNYCH "BIPROKON"	
ul. Przemysłowa 48/1, 37-700 Przemysel, Ostrowiec Świętokrzyski		ul. Przemysłowa 48/1, 37-700 Przemysel, Ostrowiec Świętokrzyski	
Remont i przebudowa budynek biurowy w systemie dwukondygnacyjnym, realizowana w ramach projektu "Modernizacja i adaptacja obiektu w celu wykorzystania go jako biurowca" - zadanie nr 1		Forma 1:50	
ZADANIE: Remont i przebudowa budynek biurowy w systemie dwukondygnacyjnym, realizowana w ramach projektu "Modernizacja i adaptacja obiektu w celu wykorzystania go jako biurowca" - zadanie nr 1		ELEWACJA POŁUDNIOWA	
OPIS: Budynki wytworniczo-dydaktyczne - Zabójkowa szkoła z Olszanowa		ELEWACJA WSCHODNIA	
ZADANIE: ARBORETTUM I ZAKŁAD FIZJOLOGICZNY W BOLESZASZCZYCACH		PB	
Boleszasyce, działka nr 761/25		INWENTARYZACJA	
37-722 Wyszatyc, Boleszasyce 130		16	
INWESTOR: Akademia i Zakład Fizjologii w Boleszasycach		16	
1:50		16	
10.20/16.		16	
mgr inż. A. Szychalska		16	
mgr inż. A. Szychalski		16	
mgr inż. A. Szychalski		16	
mgr inż. A. Szychalski		16	