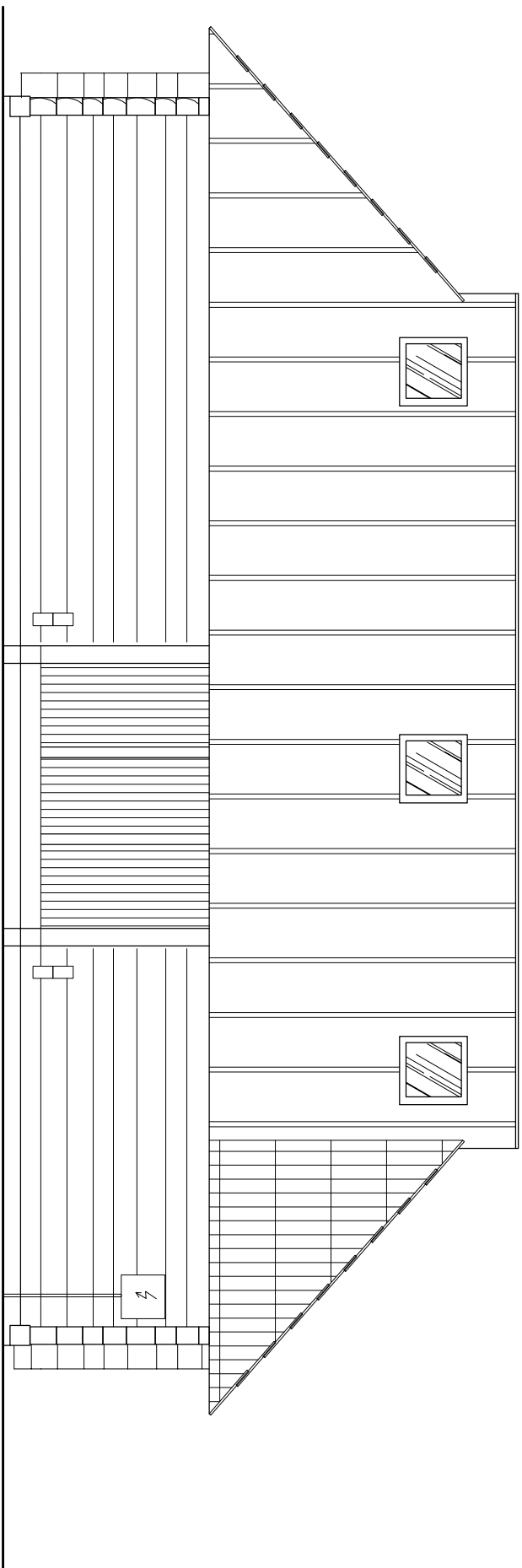


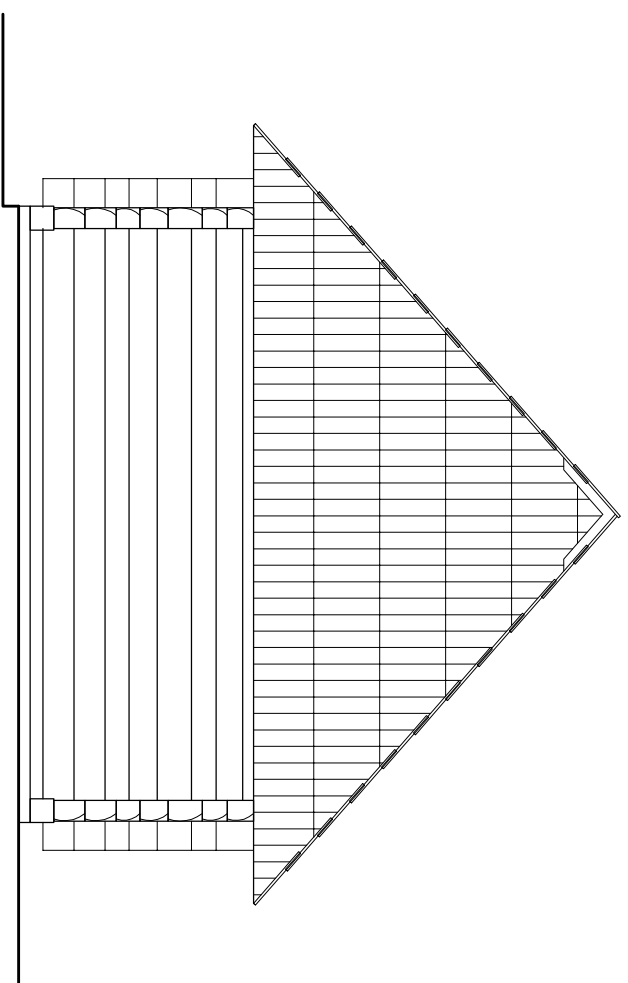
# ELEWACJA PÓŁNOCNA

SKALA 1:50



# ELEWACJA ZACHODNIA

SKALA 1:50



0m 5m 10m

<b>BIPROKON</b>		<b>BIURO PROJEKTOW KONSTRUKCYJNYCH "BIPROKON"</b>	
ul. Przemysłowa 10, 01-209 Warszawa		37-700 Przemyski Opatok 481	
Projekt i przebudowa budowlanego budynku wystawniczo-dydaktycznego realizowanego w ramach projektu "Wzrost i rozwój" w ramach Regionalnego Programu Operacyjnego "Wzrost i rozwój" w województwie łódzkim			
ZADANIE: Budynki wystawniczo-dydaktyczne - Zabójkowa stacja z Olszanką			
ADRES: ARBORETTUM I ZAKŁAD FIZJOLOGII W BOLESTRASZCZACH			
Bolestraszczyce, działka nr 761/25			
INWESTOR: Akademia i Zakład Fizjologii w Bolestraszczykach		PB	
37-722 Wyszatycze, Bolestraszczyce 130		INWENIARSKA	
ZADANIE: 1:50		Prace	
OPRACOWAŁ: mgr inż. A. Szychalska		17	
DATA: 10.2016r.		17	
mgr inż. A. Szychalski		17	
PDK0140/PROCK04		17	
Załącznik nr 17 do projektu budowlanego na budowę i przebudowę obiektu "Arboretum i Zakład Fizjologii w Bolestraszczykach" w województwie łódzkim			