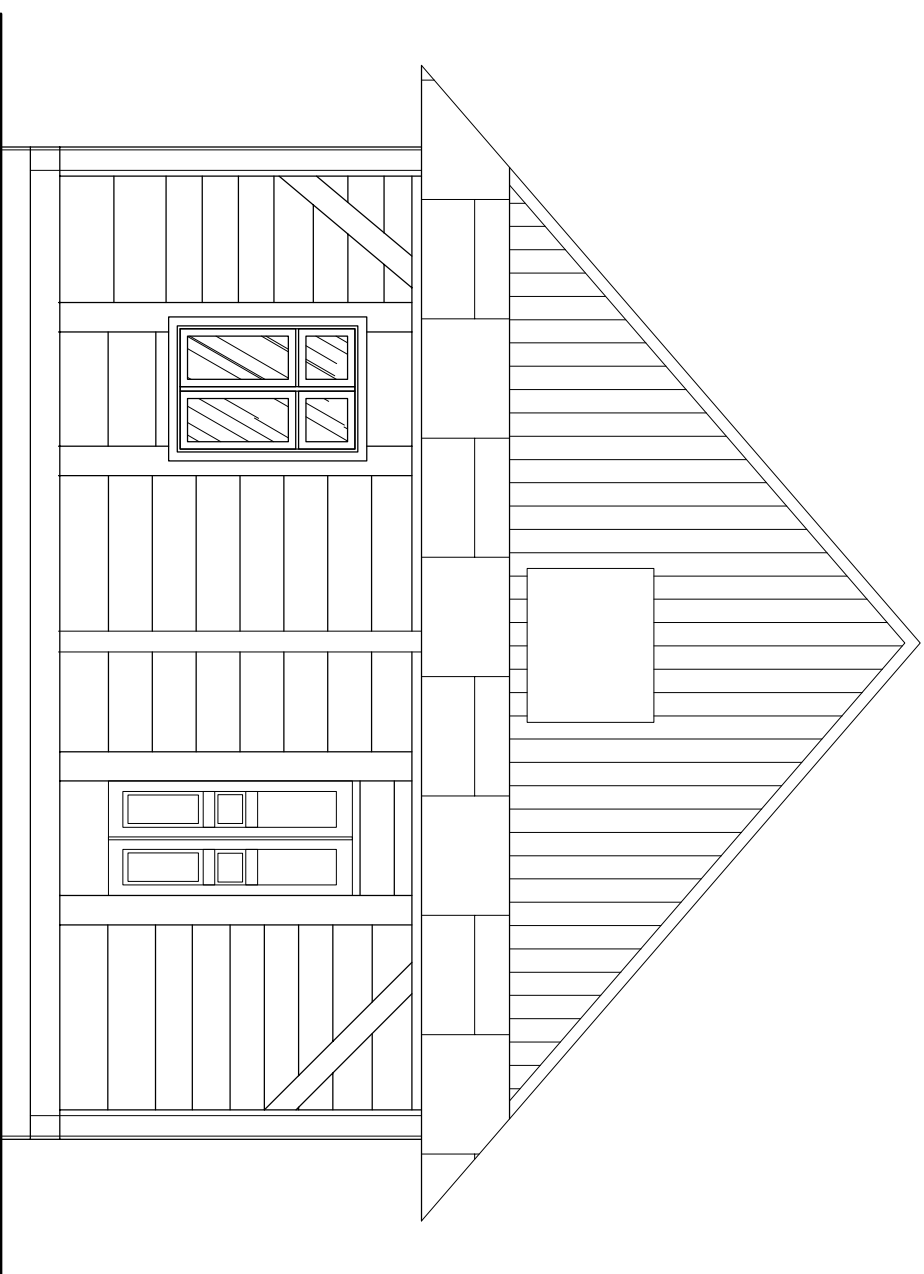


# ELEWACJA PÓŁNOCNO-ZACHODNIA

## SKALA 1:50



BIPROKON		BIURO PROJEKTÓW KONSTRUKCYJNYCH "BIPROKON"	
ul. Przemysłowa 37-700 Przemyski, Ostów 491			
PROJEKT		Temat: r.z.s.	
Remont i przebudowa istniejącego budynku wystawniczko-dydaktycznego realizowana w ramach			
zadania inwestycyjnego "Domy z Kulturą" w Arboretum Boleszyszcze - Dom poddaniowy z kawiarnią			
Poznański			
OPRACOWANIE		ELEWACJA	
Budynek wystawniczko-dydaktyczny - Dom poddaniowy z kawiarnią Poznański			
ADRES		PÓŁNOCNO-ZACHODNIA	
ARBORETUM I ZAKŁAD FIZJOGRAFI W BOLESZYSZCZACH			
Boleszyszcze, działka nr 761/25			
INWESTOR		PB	
Arboretum i Zakład Fizjografii w Boleszyszczech		INWENTARYZACJA	
37-722 Wyszajca, Boleszyszcze 130		Przebieg	
OPRACOWAŁ:		Podpis	
mgr inż. A. Szychulska		PDK/0080/P00K05	
10.2016r.		18	
mgr inż. A. Szychulski		PDK/0140/P00K04	
data:		Nr r.z.s.	

Załącznik do umowy nr 18/2016 z datą 10.2016r. Wykonanie projektu architektonicznego. Projekt wykonany w ramach zadania inwestycyjnego "Domy z Kulturą" w Arboretum Boleszyszcze - Dom poddaniowy z kawiarnią Poznański.