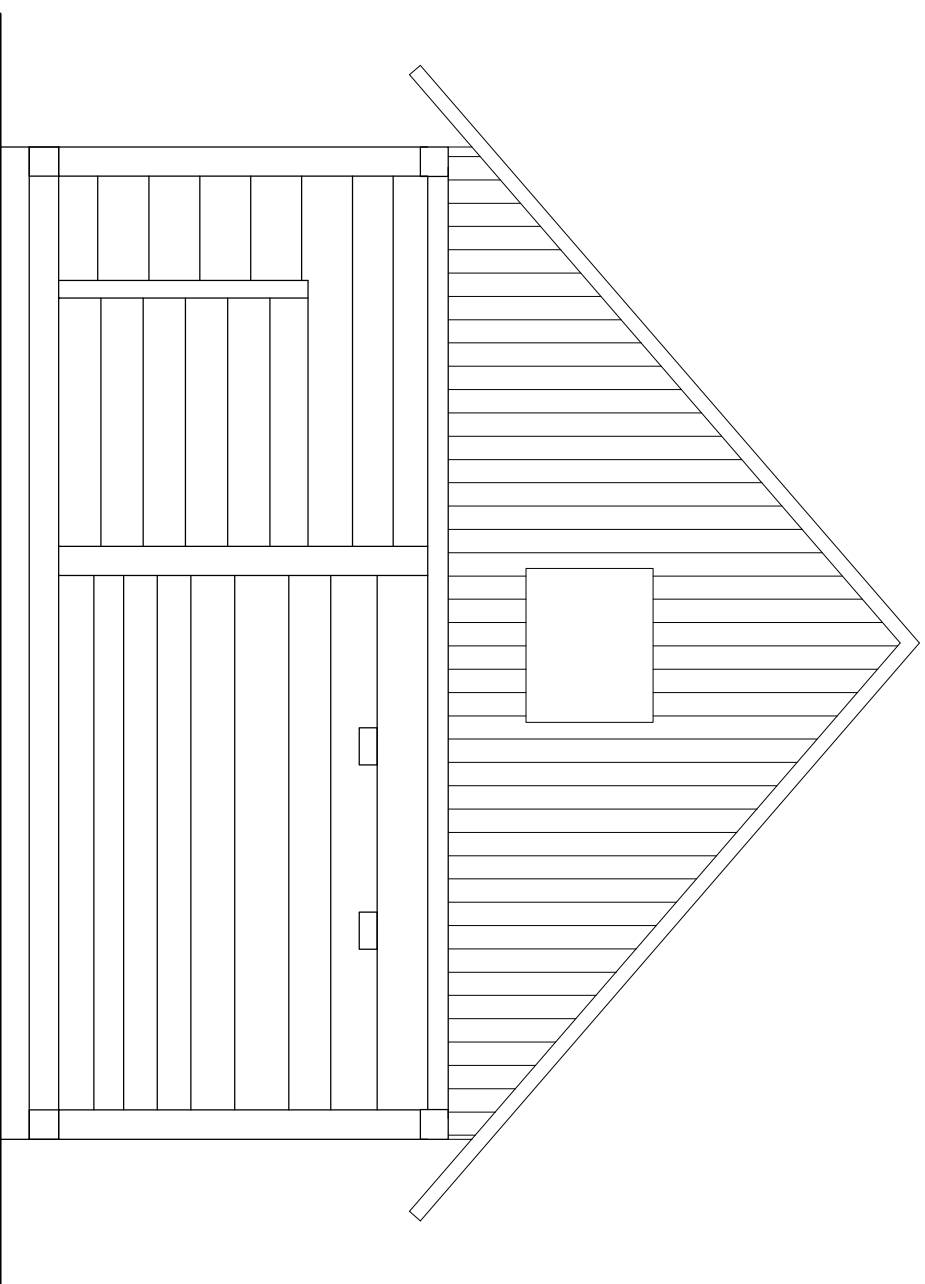


ELEWACJA POŁUDNIOWO-WSCHODNIA

SKALA 1:50



BIPROKON		BIURO PROJEKTÓW KONSTRUKCYJNYCH "BIPROKON"	
<small>PROJEKT</small> Remont i przebudowa istniejącego budynku wystawniczo-dydaktycznego realizowana w ramach zadania inwestycyjnego "Domy z Kulturą" w Arboretum Boleszyszcze - Dom poddębny z kawiarnią Padawski			
<small>OPRACOWANIE</small> Budynnek wystawniczo-dydaktyczny - Dom poddębny z kawiarnią Padawski			
<small>ADRES</small> ARBORETUM I ZAKŁAD FIZJOGRAFI W BOLESZYSZCZACH Boleszyszcze, działka nr 761/25			
<small>INWESTOR</small> 1-50 Arboretum i Zakład Fizjografii w Boleszyszczech		<small>TEMAT</small> ELEWACJA POŁUDNIOWO-WSCHODNIA	
<small>SKALA</small> 10:2016r.		<small>OPRACOWANIE</small> mgr inż. A. Szychulska	<small>UPRZEMOŚCIENIA</small> PDK/0080/P00K05
<small>DATA</small> 10.2016r.		<small>PROJEKTANT</small> mgr inż. A. Szychulski	<small>NUMER</small> PDK/0140/P00K04
<small>INSTRUMENTACJA</small> PB		<small>INSTRUMENTACJA</small> INSTRUMENTACJA	
<small>INSTRUMENTACJA</small> 19		<small>INSTRUMENTACJA</small> 19	

Załącznik do umowy nr 100/2016 z dnia 10.10.2016r. w sprawie wykonania prac projektowych. Dokumentacja projektowa nr 100/2016 z dnia 10.10.2016r.