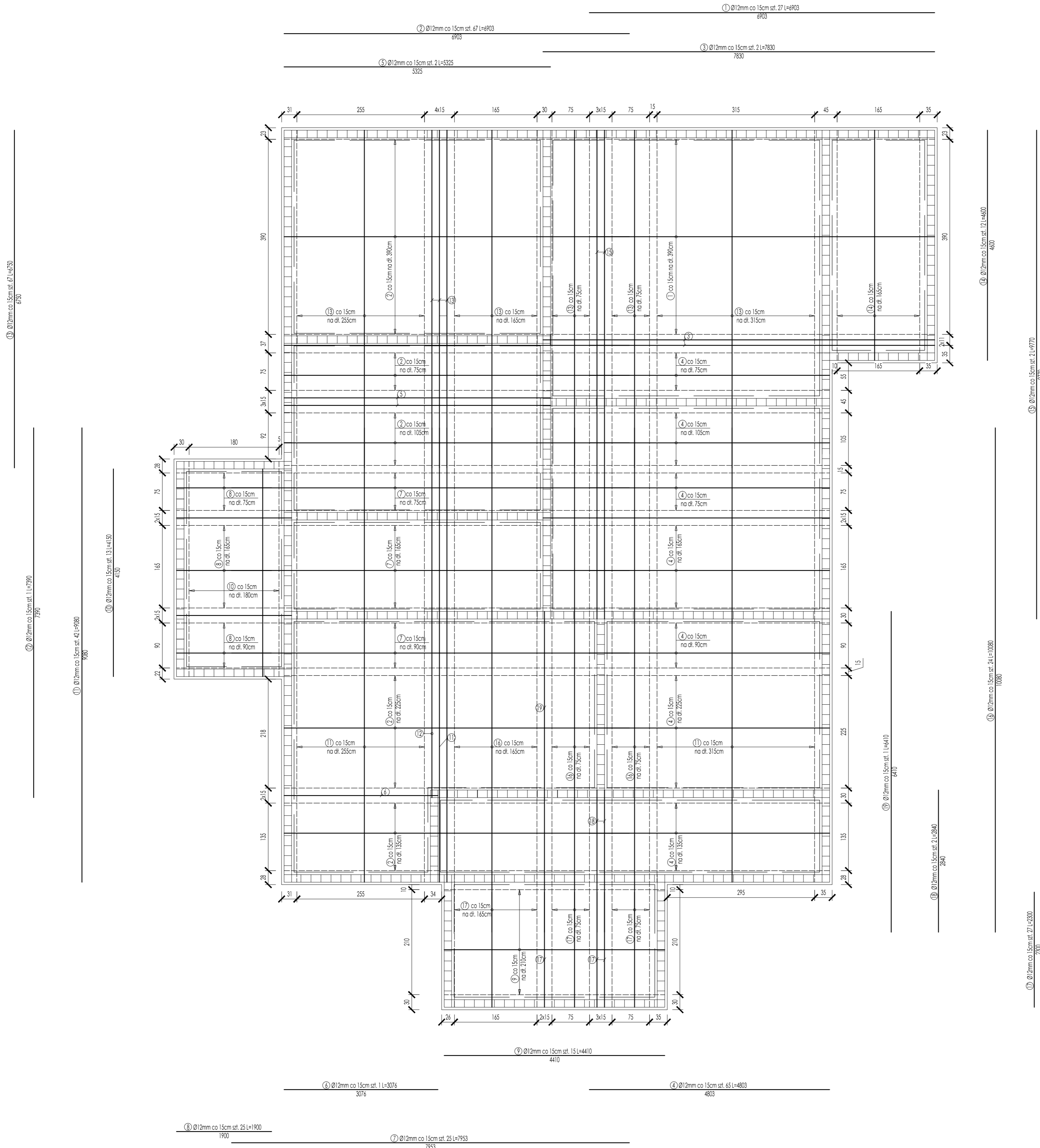
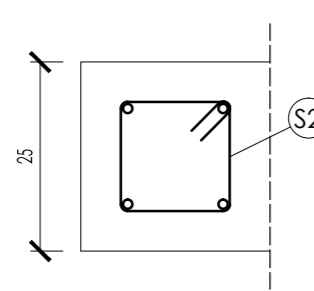


# Schemat zbrojenia płyty fundamentowej - Zbrojenie dolne = zbrojenie górne

## Skala 1:50

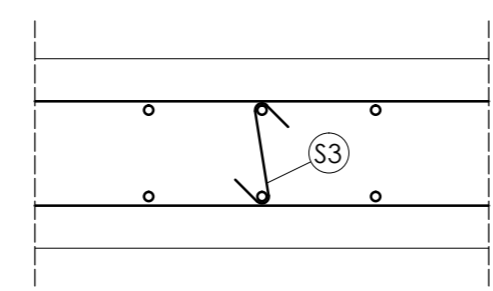


Zbrojenie pod ścianą fundamentową  
Skala 1:10



Strzemie S2 Ø6mm  
szł. 594 L=604mm

Przekrój przez płytę  
Skala 1:10



Strzemie S3 Ø6mm  
szł. 1480 L=193mm

Wykaz stali zbrojeniowej - zbrojenie dolne				
Poz.	Stal	Długość [mm]	Ilość	Długość łączna Ø6mm Ø12mm
1	A-III	6903	27	186,38
2	A-III	6903	67	462,50
3	A-III	7830	2	15,66
4	A-III	4803	65	312,20
5	A-III	5325	2	10,65
6	A-III	3076	1	3,08
7	A-III	7953	25	198,83
8	A-III	1900	25	47,50
9	A-III	4410	15	66,15
10	A-III	4150	13	53,95
11	A-III	9080	42	381,36
12	A-III	7390	1	7,39
13	A-III	6750	67	452,25
14	A-III	4600	12	55,20
15	A-III	9770	2	19,54
16	A-III	10080	24	241,92
17	A-III	2300	27	62,10
18	A-III	2840	2	5,68
19	A-III	6410	1	6,41
S3	A-I	193	1480	285,64
Długość wg średnic [m]			644,42	2588,74
Masa 1m [kg/m]			0,222	0,888
Masa łączna wg średnic [kg]			63,41	2298,80
Masa łączna wg gat. stali [kg]			63,41	2298,80
Ogółem [kg]				2362,21

Wykaz stali zbrojeniowej - zbrojenie górne				
Poz.	Stal	Długość [mm]	Ilość	Długość łączna Ø6mm Ø12mm
20 (1)	A-III	6903	27	186,38
21 (2)	A-III	6903	67	462,50
22 (3)	A-III	7830	2	15,66
23 (4)	A-III	4803	65	312,20
24 (5)	A-III	5325	2	10,65
25 (6)	A-III	3076	1	3,08
26 (7)	A-III	7953	25	198,83
27 (8)	A-III	1900	25	47,50
28 (9)	A-III	4410	15	66,15
29 (10)	A-III	4150	13	53,95
30 (11)	A-III	9080	42	381,36
31 (12)	A-III	7390	1	7,39
32 (13)	A-III	6750	67	452,25
33 (14)	A-III	4600	12	55,20
34 (15)	A-III	9770	2	19,54
35 (16)	A-III	10080	24	241,92
36 (17)	A-III	2300	27	62,10
37 (18)	A-III	2840	2	5,68
38 (19)	A-III	6410	1	6,41
Długość wg średnic [m]				2588,74
Masa 1m [kg/m]			0,222	0,888
Masa łączna wg średnic [kg]				2298,80
Masa łączna wg gat. stali [kg]				2298,80
Ogółem [kg]				2298,80

Wykaz stali zbrojeniowej - zbrojenie główne pod ścianami fundamentowymi				
Poz.	Stal	Długość [mm]	Ilość	Długość łączna Ø6mm Ø12mm
1	A-III	6555	4	26,22
2	A-III	7000	4	28,00
3	A-III	5375	4	21,50
4	A-III	5375	4	21,50
5	A-III	5780	4	23,12
6	A-III	2350	4	9,40
7	A-III	4350	4	17,40
8	A-III	2350	4	9,40
9	A-III	9820	4	39,28
10	A-III	5200	4	20,80
11	A-III	10380	4	41,52
12	A-III	1890	4	7,56
13	A-III	2700	4	10,80
14	A-III	4460	4	17,84
15	A-III	2700	4	10,80
16	A-III	10955	4	43,82
17	A-III	8030	4	32,12
18	A-III	10955	4	43,82
19	A-III	4650	4	18,60
20	A-III	2300	4	9,20
21	A-III	6500	4	26,00
22	A-III	3770	4	15,08
23	A-III	9080	4	36,32
24	A-III	300	80	24,00
25	A-III	300	60	18,00
S2	A-I	604	594	358,78
Długość wg średnic [m]			358,78	572,10
Masa 1m [kg/m]			0,222	0,888
Masa łączna wg średnic [kg]			79,65	508,02
Masa łączna wg gat. stali [kg]			79,65	508,02
Ogółem [kg]				587,67

Uwaga: Numeracja prętów pod ścianami fundamentowymi zgodnie z rysunkiem K-2.1 !

- Uwagi**
- Beton klasy C20/25
  - Stal zbrojeniowa klasy A-III
  - Stal zbrojenia strzemion klasy A-I
  - Otulina zbrojenia min. 5,0cm
  - Długości prętów podano w mm
  - Długość zakładu prętów - 80cm
  - Grubość płyty fundamentowej - 25cm
  - Pod ścianami fundamentowymi zbrojenie należy spiąć strzemionami S2 w rozstawie co 20cm
  - Płytę fundamentową wykonać na warstwie folii PE

	Consilio Projekt sp. z o.o. ul. Pogodna 55c, 37-500 Jarostaw	
	Obiekt: Budowa budynku konstrukcji drewnianej z przeznaczeniem na cele edukacyjno-dydaktyczne oraz usługowe, działka 761/36, obręb 2, Boleszasyce, 37-722 Wyszatyce	Nr rys.: K-1.0
Inwestor: Arboretum i Zakład Fizjografii w Boleszasykach Boleszasyce 130, 37-722 Wyszatyce NIP: 7952212351	Stadium: P. wykonawczy	
Nazwa rys.: Schemat zbrojenia płyty fundamentowej	Data: 08.2017	
Projektant: mgr inż. Marian Muzyczka	Skala: 1:50, 1:10	
Opracował: mgr inż. Bartłomiej Łuc	Podpis:	
Nr upr.: 81 / 98	Ogółem [kg]: 2362,21	