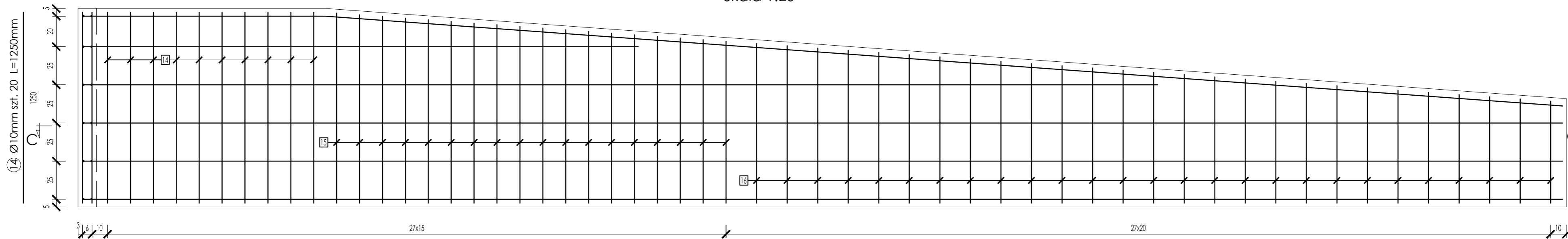
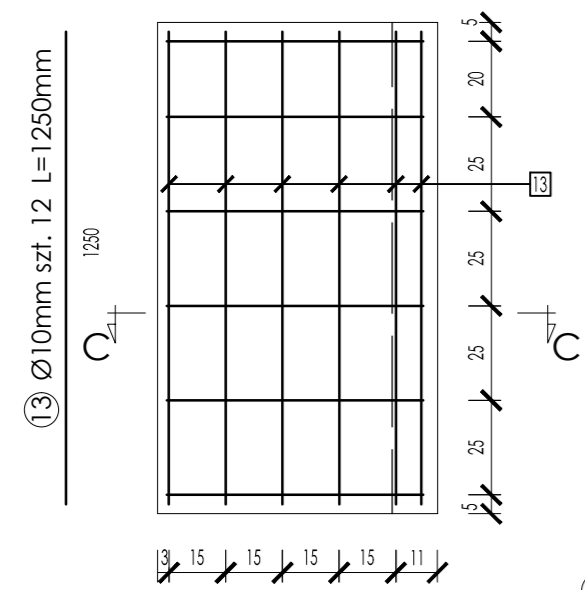


# Zbrojenie ścianki pochylni dla niepełnosprawnych

Rzut D-D  
Skala 1:20



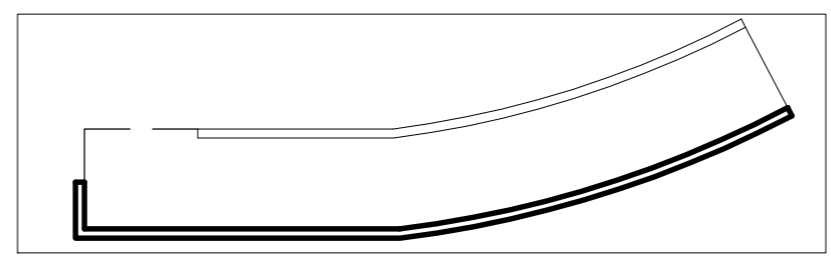
Rzut E-E  
Skala 1:20



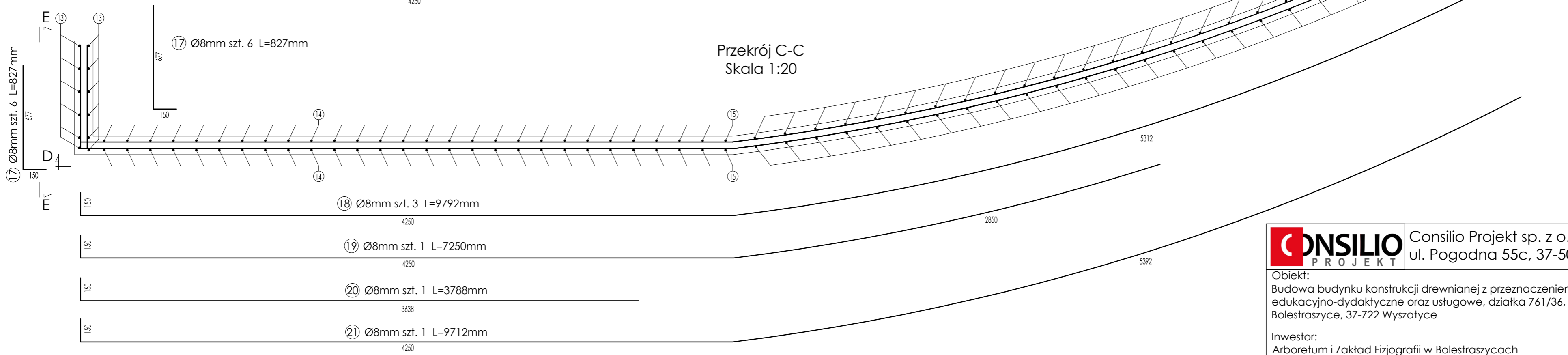
Poz.	Stal	Długość (mm)	Ilość	Długość łączna (m)	
				A-I Ø8	A-III Ø10
13	A-III	1250	12		15,00
14	A-III	1250	20		25,00
15	A-III	1151	36		41,42
16	A-III	850	54		45,90
17	A-I	827	12	9,92	
18	A-I	9792	6	58,75	
19	A-I	7250	2	14,50	
20	A-I	3788	2	7,58	
21	A-I	9712	2	19,42	
Długość według średnic (m)				110,18	127,32
Masa 1m pręta (kg/m)				0,395	0,617
Masa łączna wg średnic (kg)				43,52	78,56
Masa łącz. wg gat. stali (kg)				43,52	78,56
Ogółem (kg)				122,08	

\* średnia długość

- Uwagi
- Beton klasy C16/20
  - Stal zbrojeniowa klasy A-III
  - Stal zbrojenia rozdzielczego A-I
  - Otulina zbrojenia min. 2,5cm




Przekrój C-C  
Skala 1:20



15 Ø10mm szt. 36 L=2x1244, 2x1234, ..., 2x1058mm  
Uwaga: skok długości prętów co 11mm

16 Ø10mm szt. 54 L=2x1045, 2x1030, ..., 2x655mm  
Uwaga: skok długości prętów co 15mm

 <b>Consilio Projekt sp. z o.o.</b> ul. Pogodna 55c, 37-500 Jarosław	
Obiekt: Budowa budynku konstrukcji drewnianej z przeznaczeniem na cele edukacyjno-dydaktyczne oraz usługowe, działka 761/36, obręb 2, Bolestraszyce, 37-722 Wyszatyce	Nr rys.: K-3.3
Inwestor: Arboretum i Zakład Fizjografii w Bolestraszcach Bolestraszyce 130, 37-722 Wyszatyce NIP: 7952212351	Stadium: P. wykonawczy
Nazwa rys.: Schemat zbrojenia ścianki pochylni dla niepełnosprawnych - cz. 2	Data: 08.2017
Projektant: mgr inż. Marian Muzyczka	Skala: 1:20
Opracował: mgr inż. Bartłomiej Łuc	Podpis:
Nr upr.: 81 / 98	Podpis: