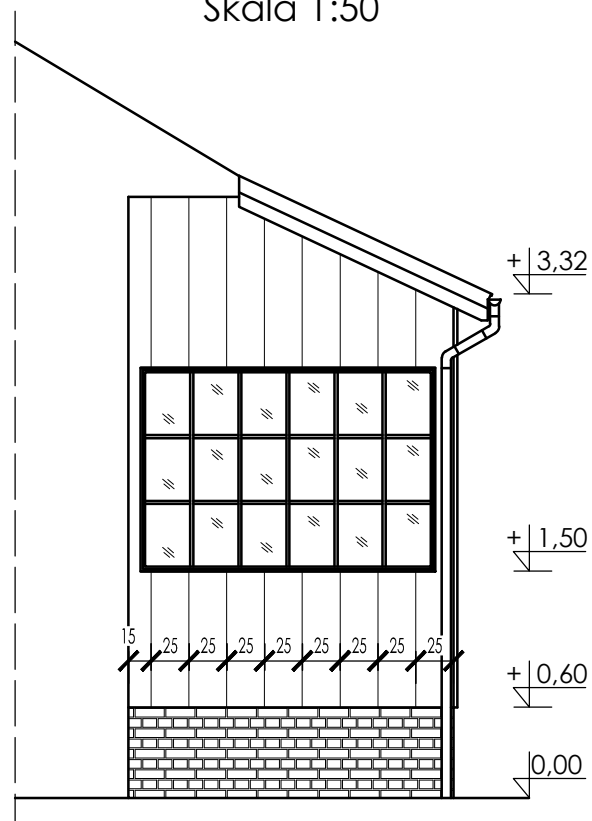
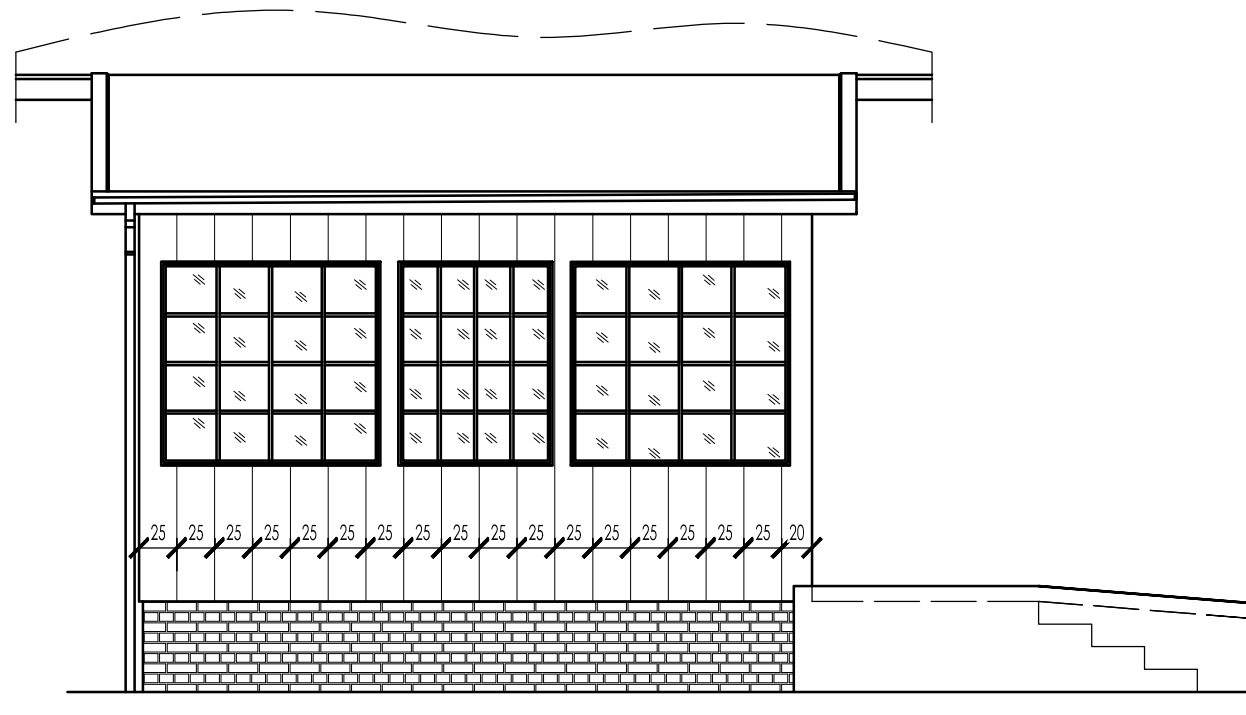


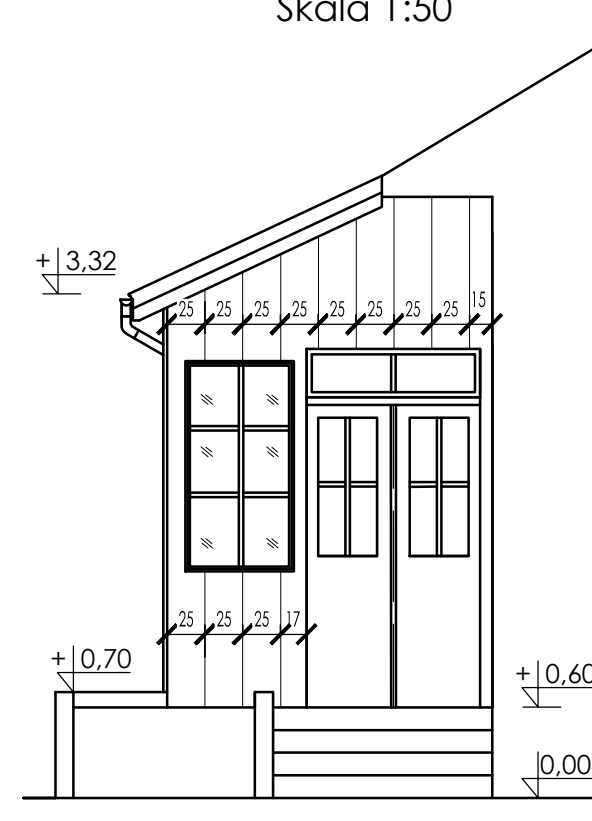
Widok 1  
Skala 1:50



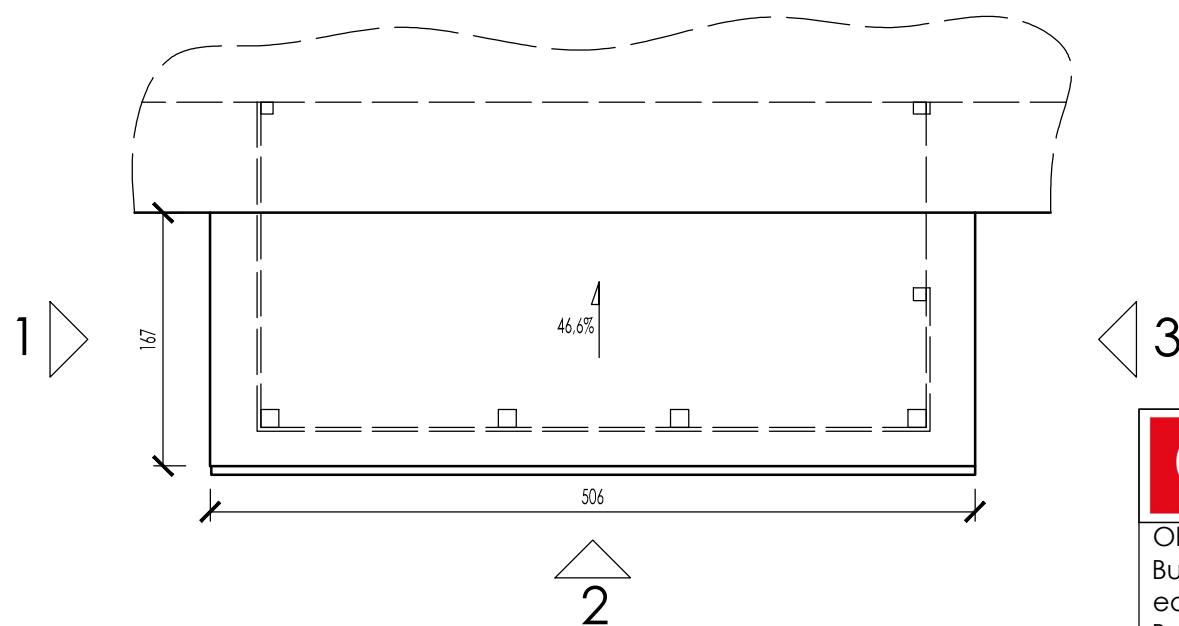
Widok 2  
Skala 1:50



Widok 3  
Skala 1:50



Widok połaci  
Skala 1:50



Consilio Projekt sp. z o.o.  
ul. Pogodna 55c, 37-500 Jarosław

Obiekt:  
Budowa budynku konstrukcji drewnianej z przeznaczeniem na cele edukacyjno-dydaktyczne oraz usługowe, działka 761/36, obręb 2, Bolestraszyce, 37-722 Wyszatyce

Nr rys.:  
K-4.1  
Stadium:  
P. wykonawczy

Inwestor:  
Arboretum i Zakład Fizjografii w Bolestraszcach  
Bolestraszyce 130, 37-722 Wyszatyce NIP: 7952212351

Data:  
08.2017  
Skala: 1:50  
Podpis:

Nazwa rys.: Weranda północno-zachodnia,  
widok elewacji

Nr upr.:

Projektant: mgr inż. Marian Muzyczka

81 / 98

Opracował: mgr inż. Bartłomiej Łuc