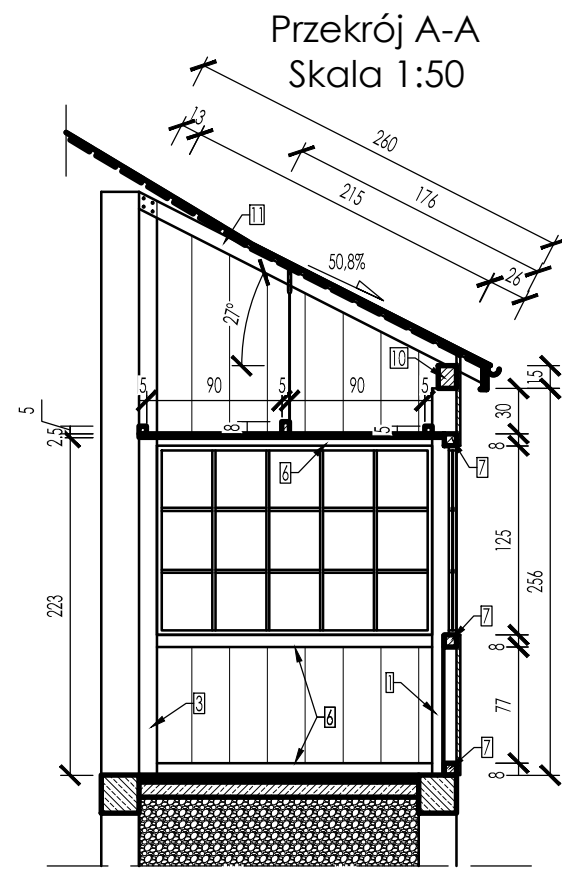
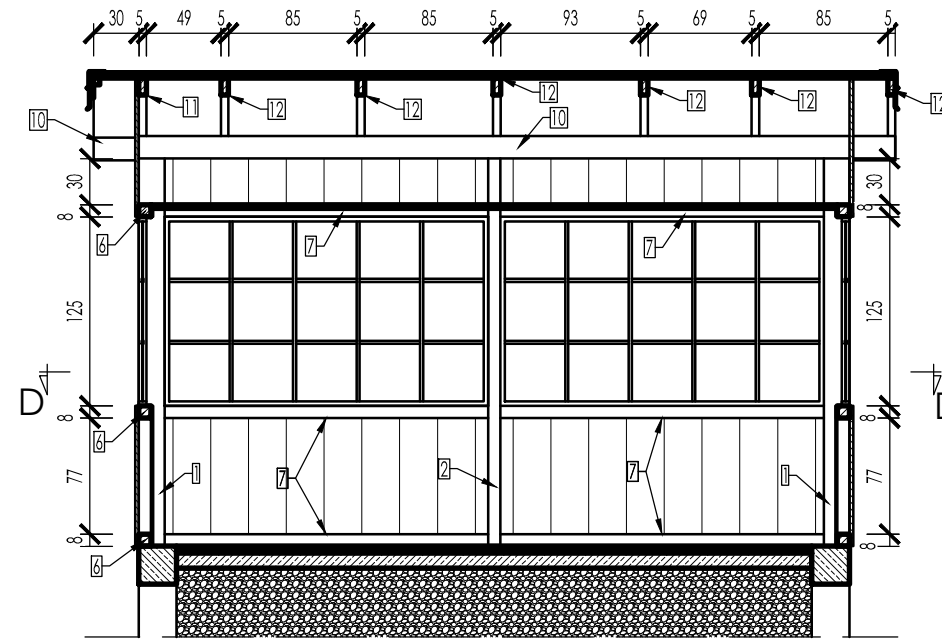


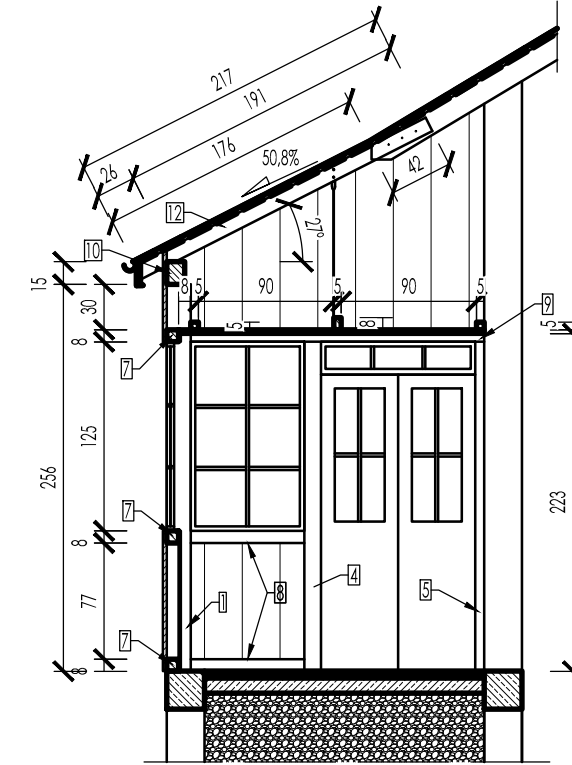
Weranda południowo-wschodnia



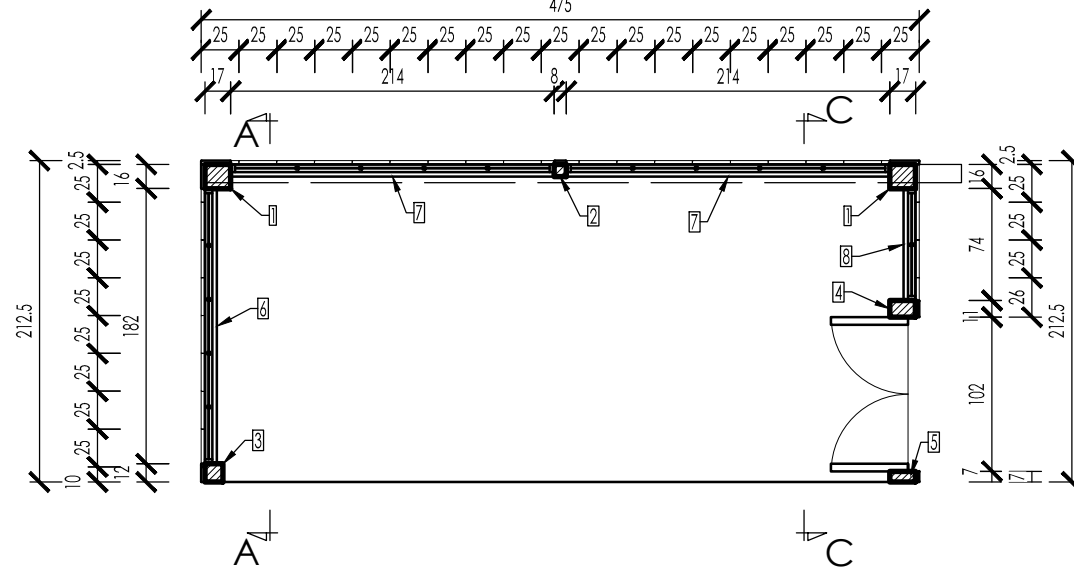
Przekrój B-B
Skala 1:50



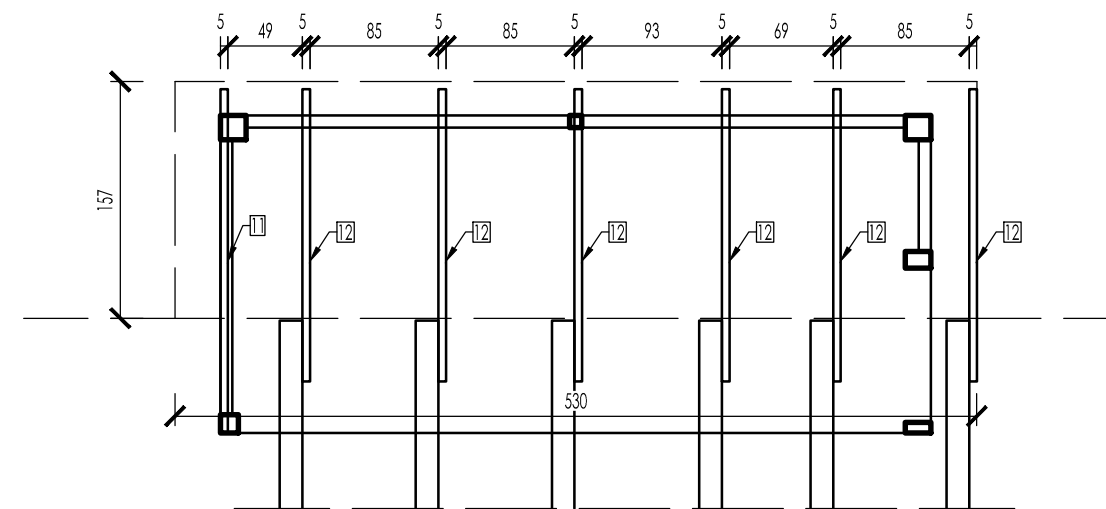
Przekrój C-C
Skala 1:50



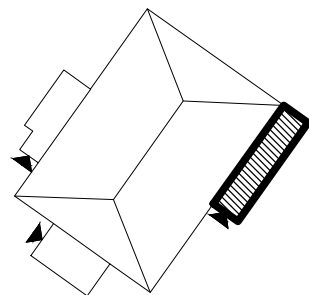
Przekrój D-D
Skala 1:50



Rzut więźby dachowej
Skala 1:50



Orientacja werandy



Wykaz elementów głównych:		
L.p.	Wymiary [cm]	Ilość
1	16x17x256	2 szt.
2	8x8x256	1 szt.
3	12x12x386	1 szt.
4	17x11x218	1 szt.
5	17x7x218	1 szt.
6	8x8x182	3 szt.
7	8x8x214	6 szt.
8	8x8x74	2 szt.
9	8x8x194	1 szt.
10	12x15x500	1 szt.
11	5x10x260	1 szt.
12	5x10x217	6 szt.



Consilio Projekt sp. z o.o.
ul. Pogodna 55c, 37-500 Jarosław

<p>Obiekt: Budowa budynku konstrukcji drewnianej z przeznaczeniem na cele edukacyjno-dydaktyczne oraz usługowe, działka 761/36, obręb 2, Bolestraszyce, 37-722 Wyszatyce</p>		<p>Nr rys.: K-4.4</p>
<p>Inwestor: Arboretum i Zakład Fizjografii w Bolestraszcach Bolestraszyce 130, 37-722 Wyszatyce NIP: 7952212351</p>		<p>Stadium: P. wykonawczy</p>
<p>Nazwa rys.: Weranda południowo-wschodnia</p>		<p>Data: 08.2017</p>
<p>Projektant: mgr inż. Marian Muzyczka</p>		<p>Skala: 1:50</p>
<p>Opracował: mgr inż. Bartłomiej Łuc</p>		<p>Podpis:</p>
<p>Nr upr.: 81 / 98</p>		