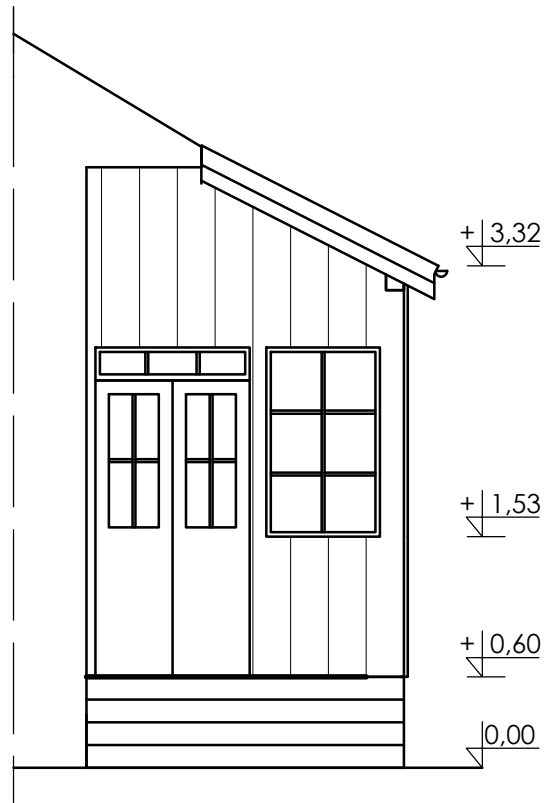
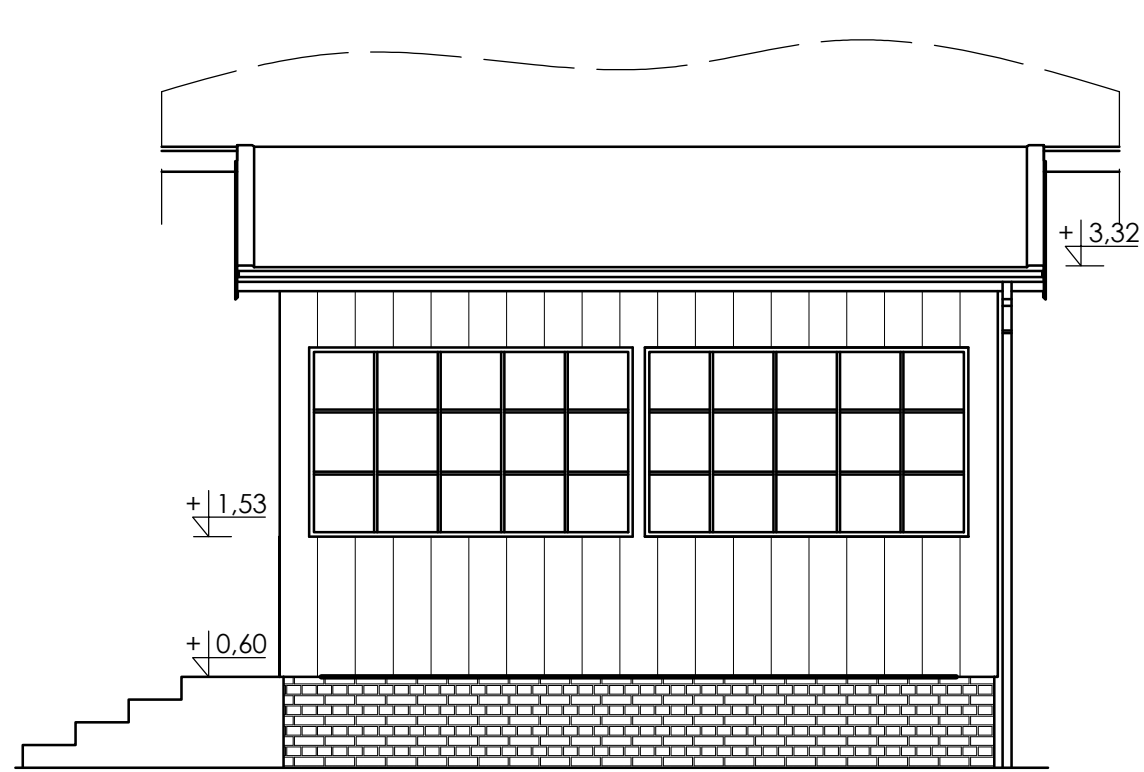


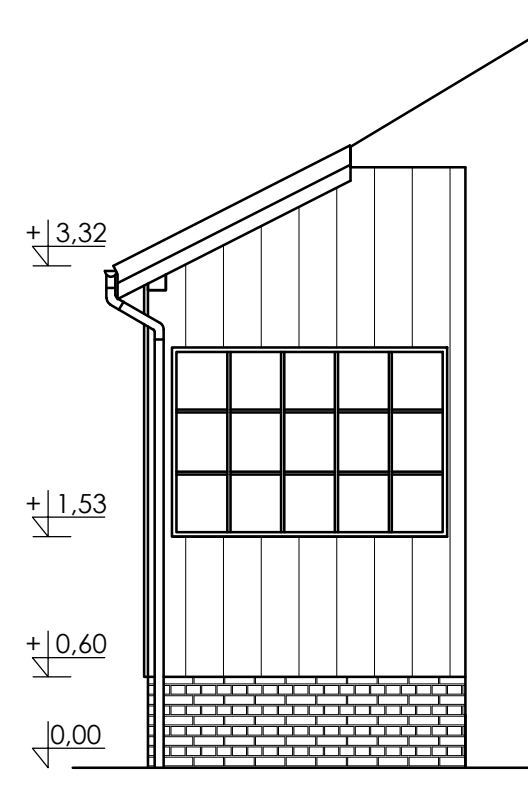
Widok 1
Skala 1:50



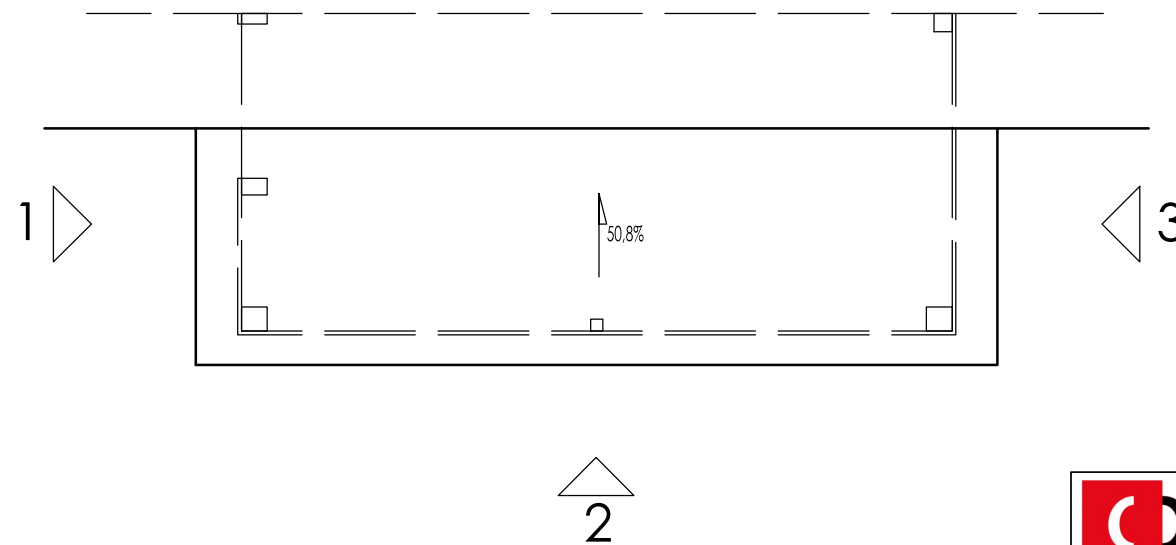
Widok 2
Skala 1:50




Widok 3
Skala 1:50



Widok połaci
Skala 1:50



		Consilio Projekt sp. z o.o. ul. Pogodna 55c, 37-500 Jarosław	
Obiekt: Budowa budynku konstrukcji drewnianej z przeznaczeniem na cele edukacyjno-dydaktyczne oraz usługowe, działka 761/36, obręb 2, Bolestraszyce, 37-722 Wyszatyce		Nr rys.: K-4.5	
Inwestor: Arboretum i Zakład Fizjografii w Bolestraszcach Bolestraszyce 130, 37-722 Wyszatyce NIP: 7952212351		Stadium: P. wykonawczy	
Nazwa rys.: Weranda południowo-wschodnia, widok elewacji		Data: 08.2017	
Projektant: mgr inż. Marian Muzyczka		Skala: 1:50	
Opracował: mgr inż. Bartłomiej Łuc		Podpis:	
		Nr upr.: 81 / 98	