

# Instalacje elektryczne

## **Budynek wystawienniczo- dydaktyczny – Zabytkowa stodoła z Cieszanowa**

dz. nr ewid. 761/25 , Bolestraszyce

projektant :

mgr inż. Henryk Flisak

Upr.bud.nr UAN-II-7342/206/94

data:

październik 2016 r.

Zawartość opracowania :

1. Opis techniczny

2. Rysunki :

Instalacje elektr. wewnętrzna – rozdz. TB

rys. nr E1

Instalacje elektr. wewnętrzna

rys. nr E2

Instalacje elektr. wewnętrzna – odgromowa

rys. nr E3

## Opis techniczny.

### 1. Zakres opracowania.

Projekt niniejszy obejmuje instalacje elektryczne wewnętrzne t.j. instalację światła, gniazd wtykowych, ochrony od porażień.

### 2. Zasilanie.

Zasilanie tablicy rozdzielczej „TB” - istniejące ( YKY 4x6 mm<sup>2</sup> ).

### 3. Instalacje odbiorcze.

Instalację światła i gniazd wtykowych należy wykonać przewodami NHXMH-J 3/4 x1,5mm<sup>2</sup> i NHXMH-J 3x2,5mm<sup>2</sup>. Jako oświetlenie ogólne projektuje się oprawy świetlówkowe typu LED ( 50 W ) , jako doświetlenie wystaw projektuje się reflektory LED ( 20 W) na szynoprzewodach .

### 4. Instalacja odgromowa.

Zwody poziome wykonać drutem DFe/Zn  $\varnothing$  8 mm, jako wysokie. Przewody odprowadzające (drut DFe/Zn  $\varnothing$  8mm) instalacji odgromowej prowadzone po ścianie zewnętrznej budynku w rurze ochronnej typu Grom (  $\varnothing$  28 mm ). Przewody odprowadzające należy przyłączyć poprzez złącze kontrolne do uziomu otokowego wykonanego bednarką Fe/Zn 25x4 mm.

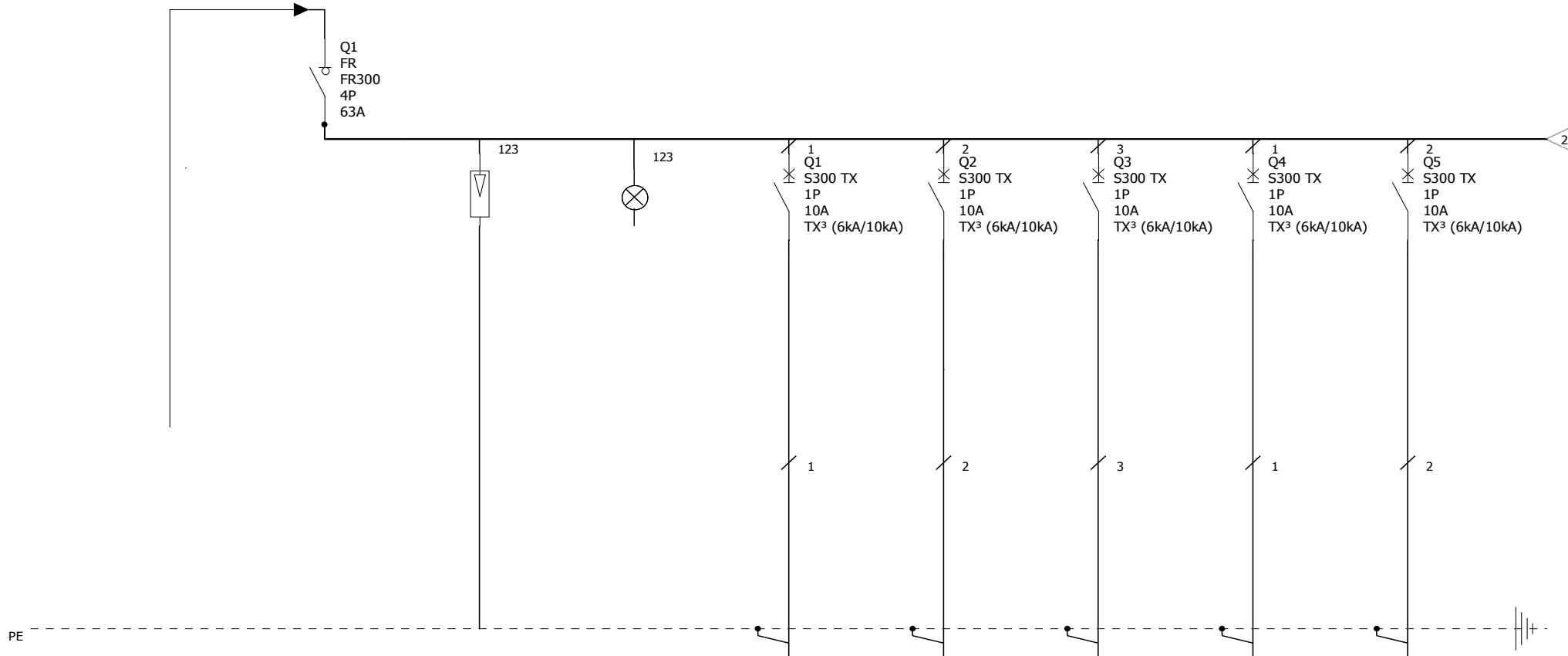
Uziom otokowy ułożyć na gł. min. 0,6 m w odl. min. 1,0 m od budynku.

### 5. Ochrona od porażień.

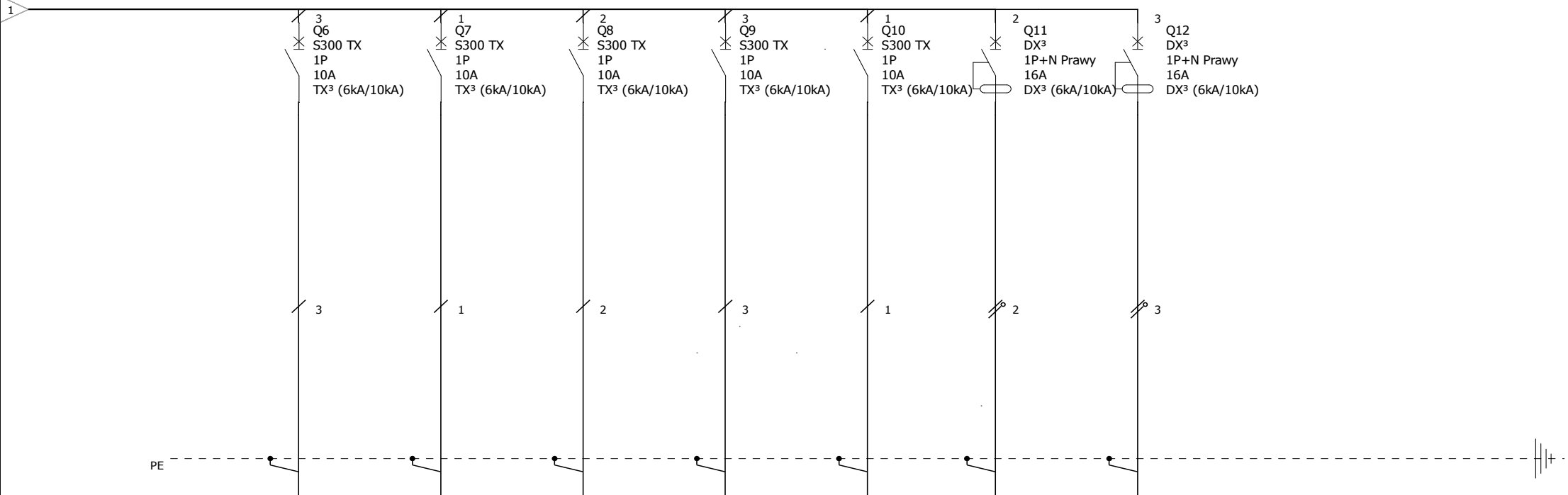
Ochronę podstawową stanowić będzie izolacja robocza przewodów, osprzętu i urządzeń elektrycznych. Jako ochronę dodatkową przyjęto szybkie wyłączenie zasilania stosując w obwodach odbiorczych wyłączniki instalacyjne S 301 oraz wyłączniki różnicowoprądowe o prądzie różnicowym 30 mA. Cała instalacja od tablicy TB pracować będzie w systemie TN-S z oddzielną żyłą ochronną PE. Przewód ochronny koloru żółto-zielonego należy prowadzić we wszystkich obwodach i łączyć go z bolcami gniazd wtykowych, metalowymi obudowami i zaciskami ochronnymi stosowanych urządzeń elektrycznych. Przewodu ochronnego nie wolno przerywać ani zabezpieczać zwarciovo. W tablicy TB przewód ochronno-neutralny PEN należy rozdzielić na ochronny PE i neutralny N , a punkt ten uziemić płaskownikiem Fe/Zn 25x4 mm. Oporność uziemienia winna być mniejsza od 10  $\Omega$ .

Opracował:

mgr inż. Henryk Flisak



Oznaczenie obwodu					1	2	3	4	5
Opis	Zasilanie z rozdzielni głównej (zabezp. w.l.z. Ib = 20A)	Wyłącznik tablicy	Ochronnik DEHN Ventil	Lampki sygnalizacyjna	Oświetlenie sali - ogólne	Oświetlenie sali - szynoprzewód	Oświetlenie sali - szynoprzewód	Oświetlenie sali - szynoprzewód	Oświetlenie sali - szynoprzewód
Przekrój przewodu	4x6				3x1,5	3x1,5	3x1,5	3x1,5	3x1,5
Typ kabla	YKY				NHXMH-J	NHXMH-J	NHXMH-J	NHXMH-J	NHXMH-J

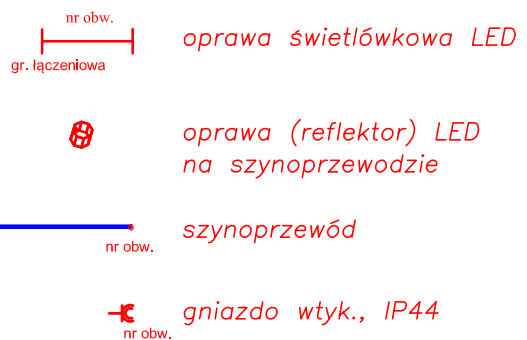
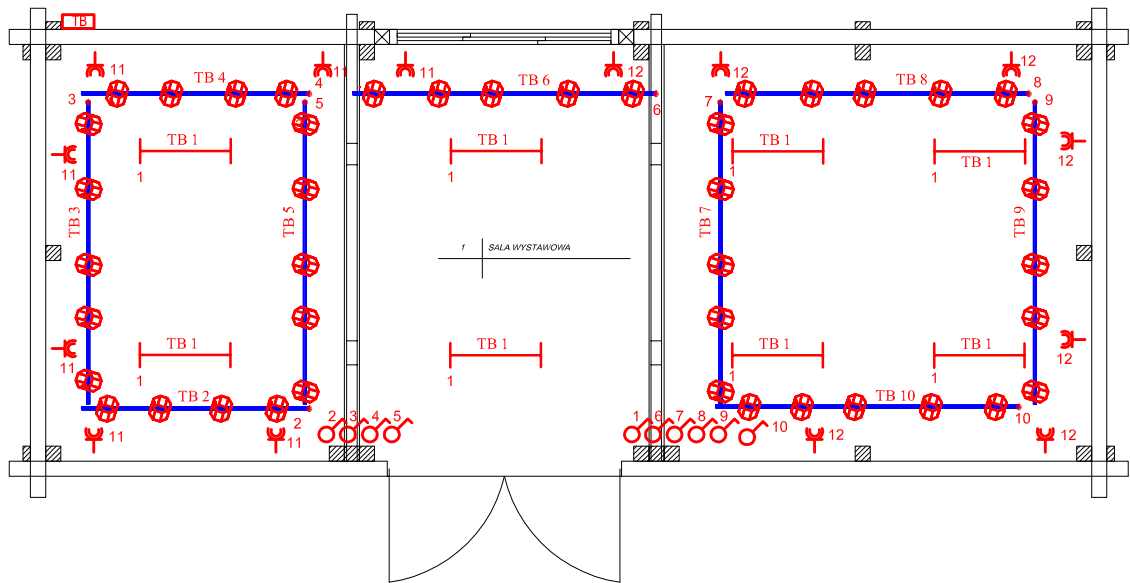


Oznaczenie obwodu	6	7	8	9	10	11	12		
Opis	Oświetlenie sali - szynoprzewód	Oświetlenie sali - szynoprzewód	Oświetlenie sali - szynoprzewód	Oświetlenie sali - szynoprzewód	Oświetlenie sali - szynoprzewód	Gniazda ogólne 230 V	Gniazda ogólne 230 V		
Przekrój przewodu	3x1,5	3x1,5	3x1,5	3x1,5	3x1,5	3x2,5	3x2,5		
Typ kabla	NHXMH-J	NHXMH-J	NHXMH-J	NHXMH-J	NHXMH-J	NHXMH-J	NHXMH-J		

<b>Schemat rozdzielni TB</b>  <b>Rozdzielnia TB (istn. ZK-0)</b>	Nr. projektu:		C		F	
	Nr. rysunku:	E1	B		E	
	Data:		A		D	
		Autor:	mgr inż H.Flisak		Nr. akrusza:	2 / 2

# RZUT PARTERU

## SKALA 1:100



Instalacja w układzie TN-S.

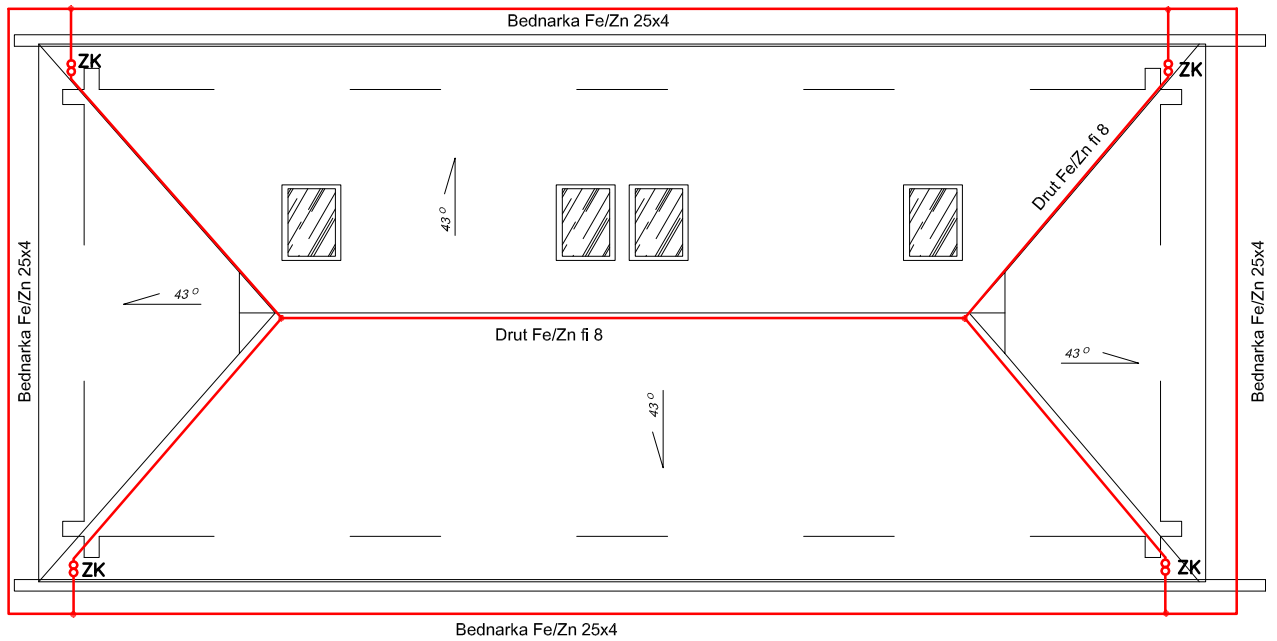
Ochrona od porażeń:

- przed dotykem bezpośrednim: izolacja robocza,
- przed dotykem pośrednim: samoczynne wyłączenie zasilania.

BIPROKON		BIURO PROJEKTÓW KONSTRUKCYJNYCH "BIPROKON" 37-700 Przemysł, Ostrow 491	
TYTUŁ: Remont i przebudowa istniejącego budynku wystawienniczego-dydaktycznego realizowana w ramach zadania inwestycyjnego "Domy z "Kultura" w Arboretum Boleszszycach - Zabytkowa stodoła z Cleszanowa"			Temat rys.
OBIEKT: Budynek wystawienniczego-dydaktycznego - Zabytkowa stodoła z Cleszanowa			INSTAL. ELEKTR. WEWNĘTRZNA
ADRES: ARBORETUM I ZAKŁAD FIZJOGRAFII W BOLESZSZYCACH Boleszszycach, działka nr 761/25			RZUT PARTERU
INWESTOR: Arboretum i Zakład Fizjografii w Boleszszycach 37-722 Wyszalce, Boleszszycach 130			PB etap
1:100 skala	projektował: mgr inż. H. Filsak UAN-II-7342/206/94	projektant: mgr inż. L. Glubisz PDK/0006/PW/OE/13	ELEKTRYCZNA branża
10.2016r. data:			E2 Nr rys.
Załączono się wszelkie prace wykonujące z Usług o prawie autorskim. Ryzyknie niniejszy nie może być przyswojony, udostępniony lub oddany komukolwiek bez pisemnej zgody pracowni "BIPROKON" w Przemysle.			

# RZUT DACHU

SKALA 1:100



**Uwaga :**  
Zwód poziomy - wysoki

<b>BIPROKON</b>		BIURO PROJEKTÓW KONSTRUKCYJNYCH "BIPROKON" 37-700 Przemysł, Ostrów 491	
TYTUŁ: Remont i przebudowa istniejącego budynku wystawienniczego-dydaktycznego realizowana w ramach zadania inwestycyjnego "Domy z "kulturą" w Arboretum Bolestraszyce - Zabytkowa stodoła z Cieszanowa"			Temat rys.
OPIS: Budynek wystawienniczego-dydaktycznego - Zabytkowa stodoła z Cieszanowa			INSTAL. ELEKTR. WEWNĘTRZNA - ODGROMOWA RZUT DACHU
ADRES: ARBORETUM I ZAKŁAD FIZJOGRAFII W BOLESTRASZYCACH Bolestraszyce, działka nr 761/25			
INWESTOR: Arboretum i Zakład Fizjografii w Bolestraszycach 37-722 Wyszatycze, Bolestraszyce 130			etap: PB ELEKTRYCZNA
1:100 skala	projektował: mgr inż. H. Flisak UAN-II-7342/206/94	projektant: mgr inż. Ł. Głubisz PDK/0006/PWOE/13	sprawdzący branza
10.2016r. data:	projektował:		<b>E3</b> Nr rys.
Zastrzeżenie: wszelkie prawa wynikające z ustawy o prawie autorskim. Wynik niniejszy nie może być przyswojony, udostępniony lub oddzielony komunikacji bez pisemnej zgody pracowni "BIPROKON" w Przemysle.			